



Leiðbeiningar

6.10.1. gr. byggingarreglugerðar, nr. 112/2012, síðari breytingar reglugerðar nr. 1173/2012, 350/2013, 280/2014, 360/2016, 666/2016 og 722/2018

Lög um mannvirki, nr. 160/2010

Almennt

Í grein 6.10.1 í byggingarreglugerð segir:

„Ákvæði 6.10. kafla gilda fyrir húsnæði þar sem rekin er gististarfsemi, svo sem hótél, gistiheimili, gistiskála og hvers kyns dvalarheimili og heimavistir, þ.m.t. stúdentagarða, hjúkrunarheimili, hvíldar- og hressingarheimili, dvalarheimili og sjúkrahús.

Stærð og fjöldi lyfta skal taka mið af starfseminni, en þó ávallt uppfylla lágmarkskröfur þessarar reglugerðar um lyftur.

Um stærð svala gilda ákvæði 6.7.14. gr. eftir því sem við á.

Gistiherbergi og baðherbergi þeirra sem ætluð eru hreyfihömluðum skulu uppfylla eftirfarandi kröfur:

- Hurðarblað dyra að íbúðarherbergi og baðherbergi skal minnst vera 0,90 m að breidd og minnst 2,10 m að hæð.
- Baðherbergi skal uppfylla kröfur um aðgengi fyrir hreyfihamlaða.
- Baðherbergishurð skal opnast út eða vera rennihurð.
- Innan bæði herbergis og baðherbergis skal vera hindrunarlaust athafnarými, a.m.k. 1,50 m að þvermáli.
- Baðaðstaða skal vera þrepa- og þröskuldalaus.
- Í gistiherbergjum sem hönnuð eru á grundvelli algildrar hönnunar skal þannig gengið frá aðkomu að svölum að þröskuldur / kantur sé eigi hærrí en 25 mm. Breidd hurðarblaða svaladyra skal minnst vera 0,90 m og hæð minnst 2,10 m enda sé hindrunarlaust umferðarmál a.m.k. 0,83 m.

Mannvirkjastofnun skal gefa út leiðbeiningar um framkvæmd þessarar greinar.“

Leiðbeiningar

Í 4. mgr. 6.10.1gr. segir: „Gistiherbergi og baðherbergi þeirra sem ætluð eru hreyfihömluðum skulu uppfylla eftirfarandi kröfur:

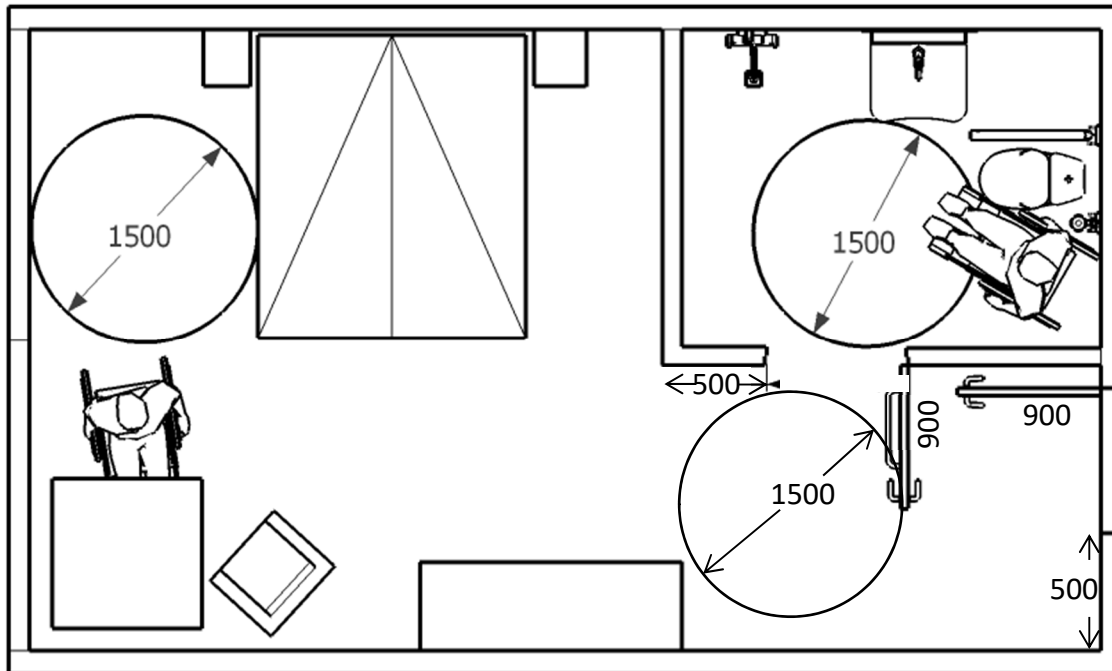
- Hurðarblað dyra að íbúðarherbergi og baðherbergi skal minnst vera 0,90 m að breidd og minnst 2,10 m að hæð.
- Baðherbergi skal uppfylla kröfur um aðgengi fyrir hreyfihamlaða.
- Baðherbergishurð skal opnast út eða vera rennihurð.



Leiðbeiningar

- d. Innan bæði herbergis og baðherbergis skal vera hindrunarlaust athafnarými, a.m.k. 1,50 m að þvermáli.
- e. Baðaðstaða skal vera þrepa- og þröskuldalaus.“

Hindrunarlaust athafnarými a.m.k. 1,50 m að þvermáli skal vera fyrir framan baðherbergisdyr og dyr að gistiherbergi. Við hlið dýra lásamegin skal vera 0,50 m hindrunarlaust svæði.



Mynd 1. Dæmi um gistiherbergi með baðherbergi sem ætlað er hreyfihömluðum. Öll mál í mm

Tilvísanir

- <http://www.rabygg.is/adgengi>