



Leiðbeiningar

6.11.8. gr. byggingarreglugerðar nr. 112/2012, síðari breytingar reglugerðar nr. 1173/2012, 350/2013, 280/2014, 360/2016, 666/2016 og 722/2017
Lög um mannvirki nr. 160/2010

Starfsmannabúðir

Í grein 6.11.8 í byggingarreglugerð segir:

„Starfsmannabúðir, sem ætlað er að standa til bráðabrigða í 4 mánuði eða lengur, skulu hannaðar þannig að byggingarnar falli sem best að umhverfi sínu hvað varðar útlit, efnisval, litaval o.fl. nema skipulagsskilmálar kveði á um annað. Starfsmannabúðir skulu uppfylla kröfur Vinnueftirlits ríkisins og heilbrigðiseftirlits.

Um öflun vatns og rotþrær gilda ákvæði laga um hollustuhætti og mengunarvarnir og laga um fráveitur. Hreinlætisaðstaða að öðru leyti skal vera í samræmi við fyrirhugaða notkun.

Meta skal þörf fyrir herbergi sem henta hreyfihömluðum í samræmi við fyrirhugaða notkun starfsmanna-búðanna, stærð þeirra og hversu lengi þeim er ætlað að standa. Ef gert er ráð fyrir herbergi sem henta hreyfihömluðum skulu gangar hafa lágmarksbreidd 1,1 m enda sé tryggt að svæði framan við hurðir sé 1,5 m x 1,5 m. Í sameiginlegu rými starfsmannabúða skal eftir atvikum vera snyrting fyrir fatlaða með 0,90 m hliðarsvæði beggja vegna salernis.

Byggingar sem tilgreindar eru í 1. mgr. skulu uppfylla kröfur þessarar reglugerðar í samræmi við áformaða notkun.

Mannvirkjastofnun skal gefa út leiðbeiningar um framkvæmd þessarar greinar.“

Leiðbeiningar

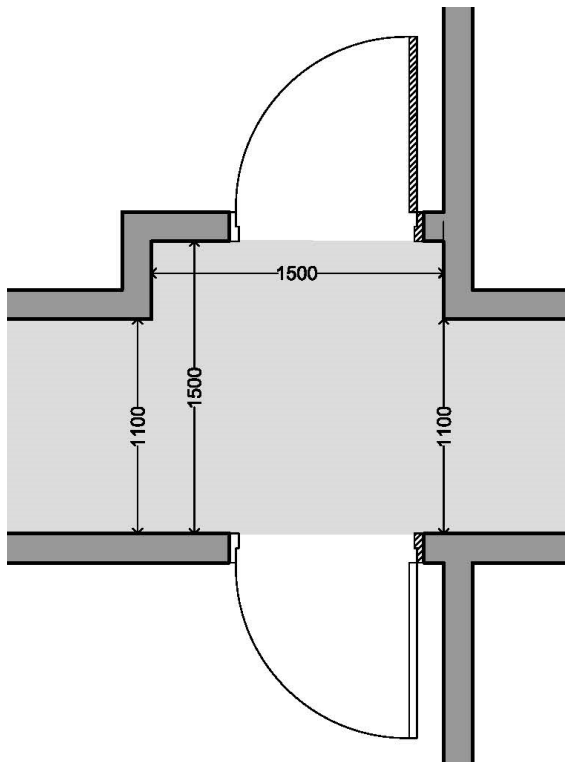
- 1 Sækja þarf um byggingarleyfi fyrir mannvirkjum sem eru byggingarleyfisskyld samkvæmt 2.3 kafla byggingarreglugerðar. Framkvæmdir skulu vera í samræmi við skipulagsáætlanir og gæta skal að ákvæðum náttúruverndarlaga nr. 44/1999. Einnig er skylt að koma upp aðstöðu fyrir starfsmenn á byggingarstöðum samanber 4.11.4 gr. byggingarreglugerðar.
- 2 Starfsmannabúðir eru:
 - a Tímabundnar og lausar byggingar sem ætlaðar eru til svefns eða daglegrar dvalar manna í fjóra mánuði eða lengur á sama stað, svo sem starfsmannabúðir og húsvagnar teljast til mannvirkja skv. 51. tölulíð 1.2.1 gr. byggingarreglugerðar.
 - b Færanlegt húsnaði sem ætlað er til svefns, matar, daglegrar dvalar, vinnu eða samkomuhalds starfsfólks til skamms tíma í senn vegna atvinnustarfsemi samkvæmt 77. Tölulíð 1.2.1. gr. byggingarreglugerðar.
- 3 Í 3. mgr. 6.11.8 gr. segir: „Meta skal þörf fyrir herbergi sem henta hreyfihömluðum í samræmi við fyrirhugaða notkun starfsmannabúðanna, stærð þeirra og hversu lengi þeim er



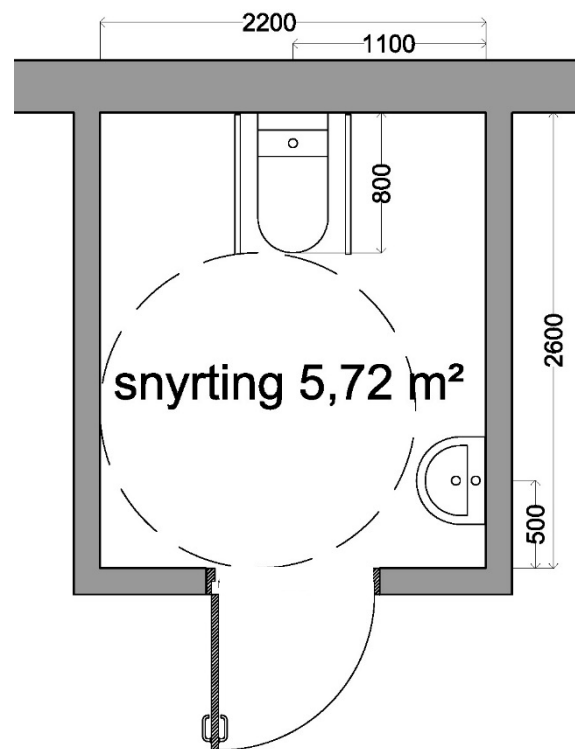
Leiðbeiningar

ætlað að standa. Ef gert er ráð fyrir herbergi sem henta hreyfihömluðum skulu gangar hafa lágmarksbreidd 1,1 m enda sé tryggt að svæði framan við hurðir sé 1,5 m x 1,5 m. Í sameiginlegu rými starfsmannabúða skal eftir atvikum vera snyrting fyrir fatlaða með 0,90 m hliðarsvæði beggja vegna salernis.“

- 4 Með tilliti til 4. mgr. 6.11.8 gr. er rétt að benda á að brunavarnir og brunaöryggi starfsmannabúða skulu uppfylla ákvæði 9. hluta byggingarreglugerðar Varnir gegn eldsvoða.



Mynd 1. Dæmi um gang með 1,50 x 1,50 m útskoti.
Öll mál í mm



Mynd 2. Dæmi um snyrtingu fyrir fólk með hreyfihömlun. Öll mál í mm

Tilvísanir

- <http://www.rabygg.is/adgengi>