



Leiðbeiningar

6.8.3. gr. byggingarreglugerðar, nr. 112/2012, síðari breytingar reglugerðar nr. 1173/2012, 350/2013, 280/2014, 360/2016, 666/2016 og 722/2017

Lög um mannvirki, nr. 160/2010

Algild hönnun snyrtinga og baðherbergja

Í grein 6.8.3 í byggingarreglugerð segir:

„Í byggingum sem falla undir þennan kafla og eru hannaðar á grundvelli algildrar hönnunar, skulu a.m.k. eitt af hverjum tíu baðherbergjum og/eða snyrtingum á hverri hæð vera fyrir hreyfihamlaða þó aldrei færri en eitt. Snyrtingarnar skulu taldar með í heildarfjölda snyrtinga hverrar byggingar og uppfylla eftirfarandi kröfur:

- a. Stærð, grunnflötur og innrétting rýmis skal vera þannig að hindrunarlaust snúnings-svæði, 1,80 m að þvermáli, sé framan við salerni og einnig sé hindrunarlaust svæði, minnst 0,90 m breitt, beggja vegna salernis. Armstoðir skulu vera beggja vegna salernis.
- b. Undir handlaug skal vera nægjanlegt hindrunarlaust svæði svo hægt sé að komast að handlauginni í hjólastól.
- c. Sturtusvæði skal vera þreplaust og minnst 1,60 m x 1,30 m að stærð. Sturtuhaus skal vera hæðarstillanlegur. Svæðið skal vera með vegghengdum stuðningsslám/búnaði.
- d. Gólf og veggir skulu vera með sýnilegum og skýrum litamun. Sama gildir um litamun fasts búnaðar við gólf og veggi.

Í atvinnuhúsnæði skal a.m.k. eitt baðherbergi og/eða snyrting á hverri hæð uppfylla kröfur 1. mgr. um aðgengi beggja vegna salernis. Koma skal fyrir fleiri snyrtingum fyrir hreyfihamlaða á hæðinni ef vegalengd frá vinnustöð að snyrtingu er meiri en 25 m.

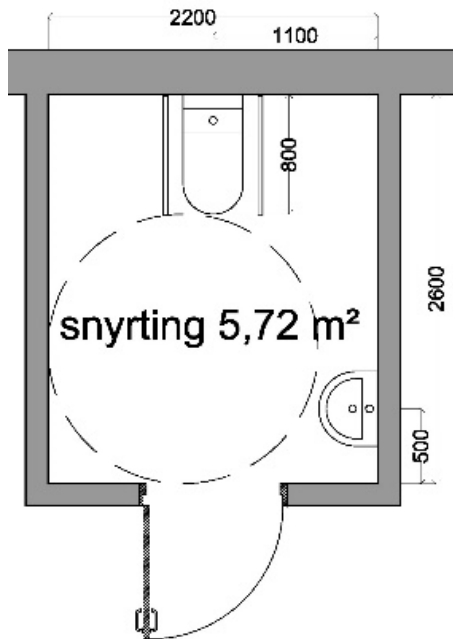
Séu fleiri en ein snyrting á hverri hæð atvinnuhúsnæðis er heimilt að þær séu með aðgengi að salerni frá sitt hvorri hlið. Slíkar snyrtingar skulu vera með a.m.k. 0,90 m breiðu, hindrunarlausu svæði öðru megin salernis og hinu megin, þ.e. á þeirri hlið sem handlaugin er, skal vera samsvarandi svæði, a.m.k. 0,50 m að breidd. Fjarlægð milli handlaugar og salernis skal vera slík að hægt sé að ná til blöndunartækja af salerninu.

Mannvirkjastofnun skal gefa út leiðbeiningar um framkvæmd þessarar greinar.“

Leiðbeiningar

1 Í 1. mgr. 6.8.3 gr. segir:

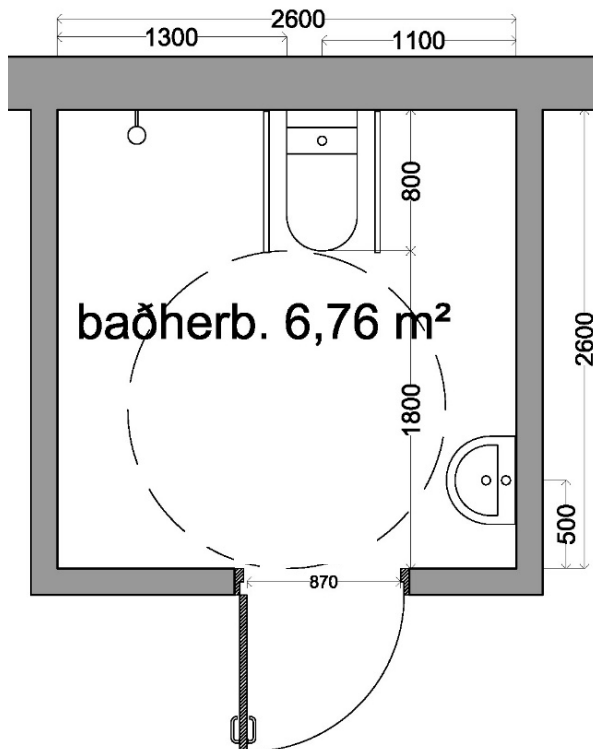
- a** „Stærð, grunnflötur og innrétting rýmis skal vera þannig að hindrunarlaust snúnings-svæði, 1,80 m að þvermáli, sé framan við salerni og einnig sé hindrunarlaust svæði, minnst 0,90 m breitt, beggja vegna salernis. Armstoðir skulu vera beggja vegna salernis.“



Mynd 1. Dæmi um snyrtingu hannaða á grundvelli algildrar hönnunar. Öll mál í mm

- b** „Sturtusvæði skal vera þreplaust og minnst 1,60 m x 1,30 m að stærð. Sturtuhaus skal vera hæðarstillanlegur. Svæðið skal vera með vegghengdum stuðningsslám/búnaði.“

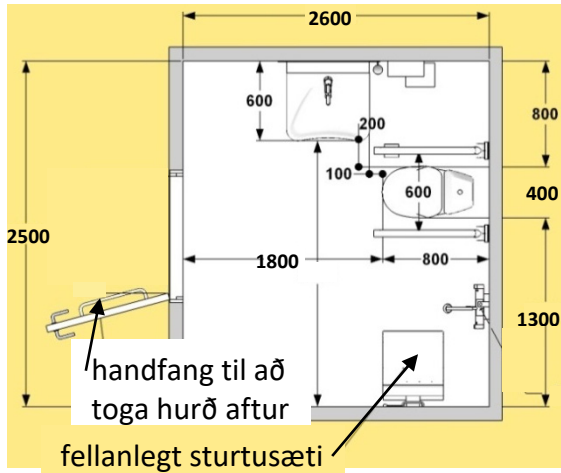
Myndir 2, 3 og 4 sýna dæmi um snyrtingar með sturtusvæðum í byggingum til annarra nota en íbúðar.



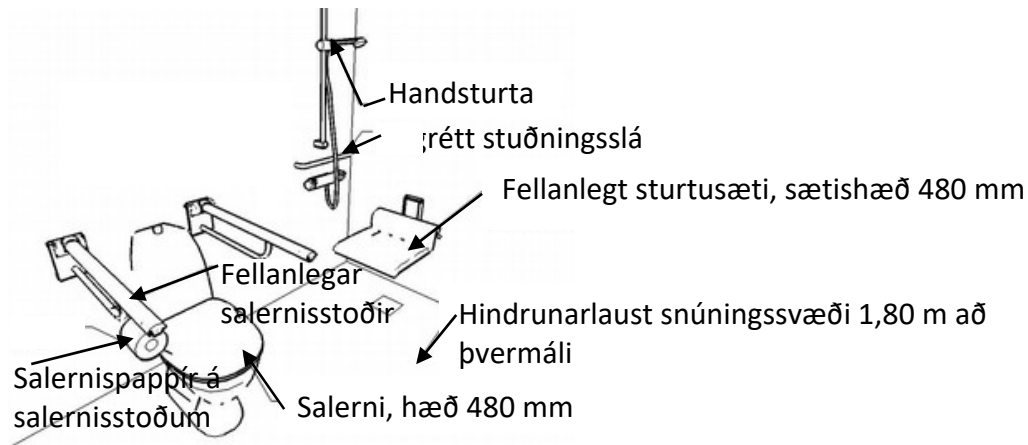
Mynd 2. Dæmi um snyrtingu með sturtusvæði. Öll mál í mm



Leiðbeiningar



Mynd 3. Dæmi um snyrtingu með aðgengi að salerni frá annarri hliðinni og með sturtusvæði. Öll mál í mm

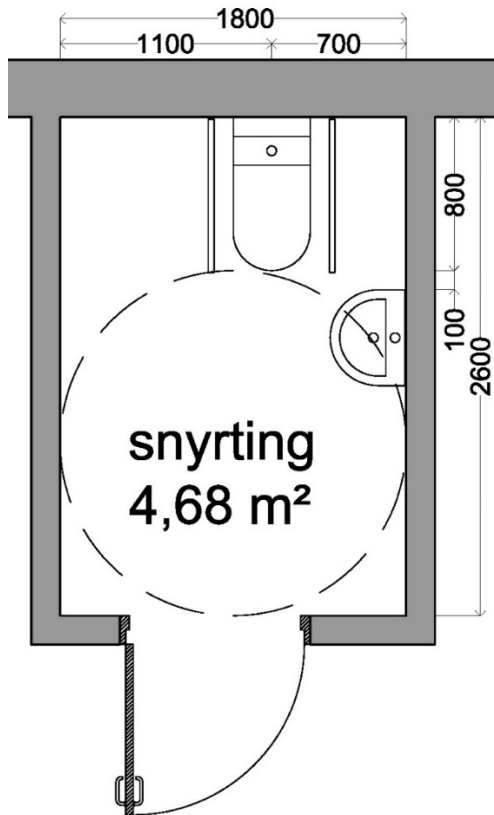


Mynd 4. Dæmi um snyrtingu með sturtusvæði

- 2** Í 3. mgr. 6.8.3 gr. segir: „Séu fleiri en ein snyrting á hverri hæð atvinnuhúsnæðis er heimilt að þær séu með aðgengi að salerni frá sitt hvorri hlið. Slíkar snyrtingar skulu vera með a.m.k. 0,90 m breiðu, hindrunarlausu svæði öðru megin salernis og hinu megin, þ.e. á þeirri hlið sem handlaugin er, skal vera samsvarandi svæði, a.m.k. 0,50 m að breidd. Fjarlægð milli handlaugar og salernis skal vera slík að hægt sé að ná til blöndunartækja af salerninu.“

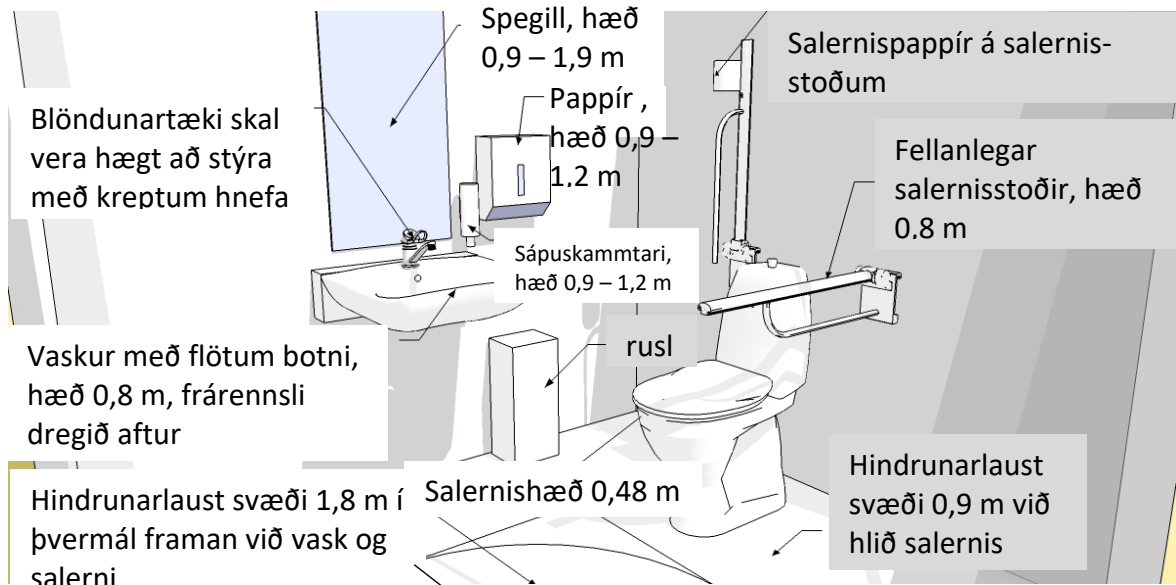


Leiðbeiningar

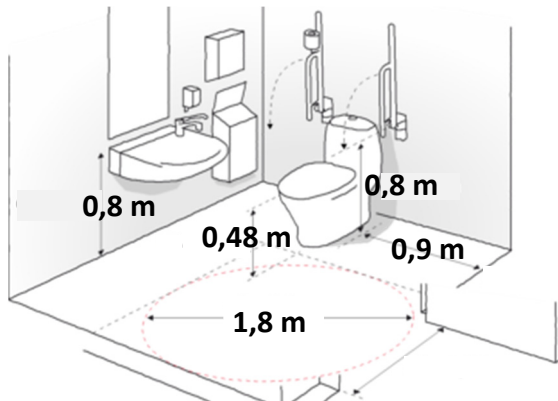


Mynd 5. Dæmi um snyrtingu með aðgengi frá annarri hlið salernis. Öll mál í mm

Myndir 6 og 7 sýna hæð á tækjum og fylgihlutum á snyrtingu.



Mynd 6. Dæmi um snyrtingu



Mynd 7. Dæmi um snyrtingu

Tilvísanir

- <http://www.rabygg.is/adgengi>