

# Eldvarnabandalagið & Landssamband slökkviliðs- og sjúkraflutningamanna

Eldvarnir og ímynd

September – október 2014

# Efnisyfirlit

Bls.

- 3 **Framkvæmdalýsing**
- 4 **Helstu niðurstöður**
- Ítarlegar niðurstöður**
- 7 Sp. 1 Hversu mikið eða lítið traust berð þú til slökkviliðs- og sjúkraflutningamanna?
- 10 Sp. 2 Er slökkvitæki á heimili þínu?
- 13 Sp. 3 Er eldvarnateppi á heimili þínu?
- 16 Sp. 4 Hversu margir uppsettir reykskynjarar eru á heimilinu?
- 19 Sp. 5 Er til óuppsettur reykskynjari á heimili þínu?
- 22 Sp. 6 Hefur verið gerð neyðaráætlun til að bregðast við ef eldur kæmi upp á heimili þínu?
- 25 Sp. 7 Hversu mikilvægt eða lítilvægt telur þú eldvarnaáttak slökkviliðsmanna fyrir jól og áramót vera?
- 28 Sp. 8 Hvað af eftirfarandi lýsir best hvernig þú hefur kynnt þér fræðsluefni Eldvarnar- bandalagsins um eldvarnir heimilisins [Eldvarnir - handbók heimilisins, rautt A-5 hefti]?
- 31 Sp. 9 Hefur eldur orðið laus á heimili þínu án þess að tryggingafélagi eða slökkviliði væri gert viðvart?
- 34 Sp. 10 Hvenær gerðist þetta (eldur varð laus)?
- 35 Sp. 11 Hvernig varð fyrst vart við eldinn?
- 36 Sp. 12 Hvað af eftirfarandi var notað til að slökkva eldinn?
- 37 Sp. 13 Hver voru eldsupptök?
- 38 Sp. 14 Hvað af eftirfarandi á við um húsnæðið sem þú býrð í?
- 41 **Leiðbeiningar um túlkun niðurstaðna**
- 42 **Vigtun**

# Framkvæmdalýsing

## Lýsing á rannsókn

Unnið fyrir

Markmið

Landssamband slökkviliðs- og sjúkraflutningamanna og Eldvarnabandalagið

Að kanna eldvarnir á íslenskum heimilum og bera niðurstöður saman við mælingar fyrri ára. Jafnframt að kanna hvort fólk hefði kynnt sér "Eldvarnir-Handbók heimilisins". Þá var reynt að komast að því hvort eldur hefði orðið laus á heimili fólks án þess að það hefði verið tilkynnt slökkviliði eða tryggingafélagi.

Framkvæmdatími

25. september - 6. október 2014

Aðferð

Netkönnun

Úrtak

1449 manns á öllu landinu, 18 ára og eldri, handahófsvaldir úr Viðhorfahópi Capacent Gallup

Verknúmer

4024284

## Stærð úrtaks og svörun

Úrtak

1449

Svara ekki

595

Fjöldi svarenda

854

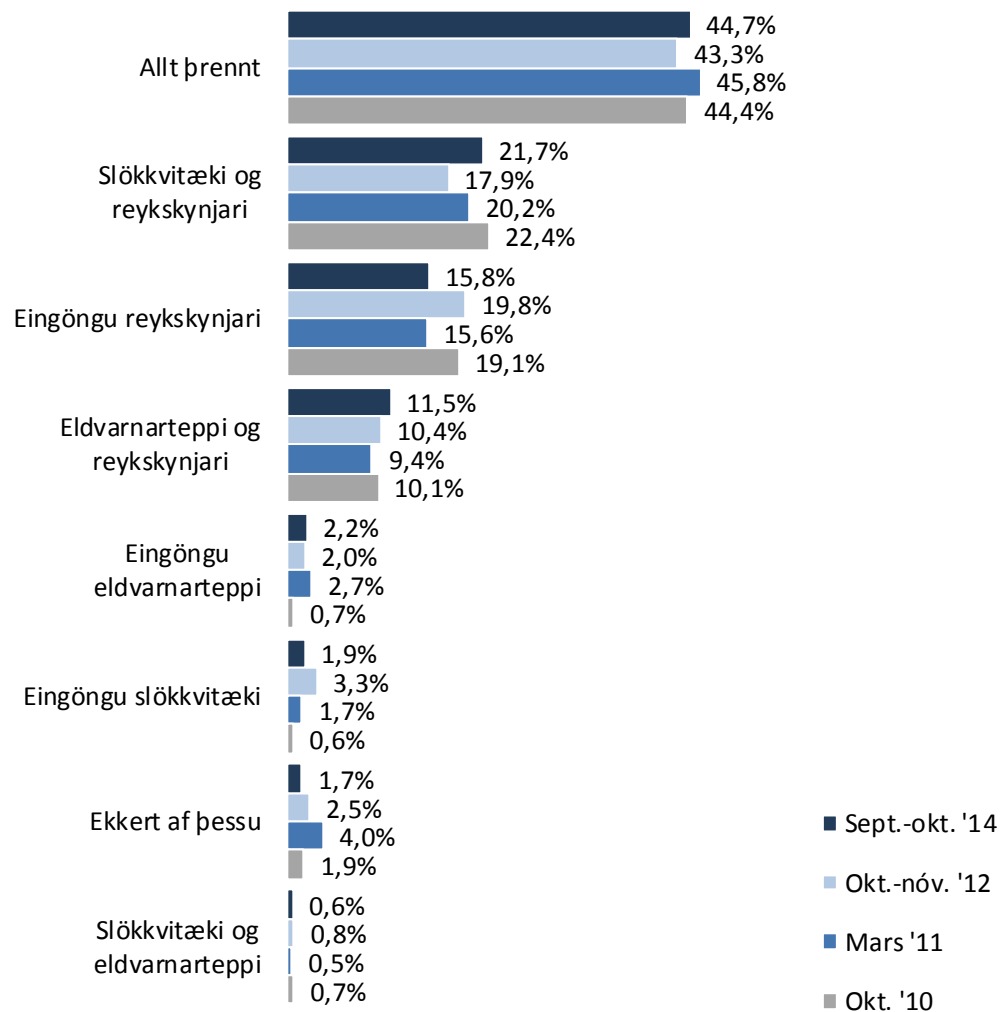
Þátttökuhlutfall

**58,9%**



## Helstu niðurstöður

# Er slökkvitæki, eldvarnarteppi eða reykskynjari á heimili þínu?

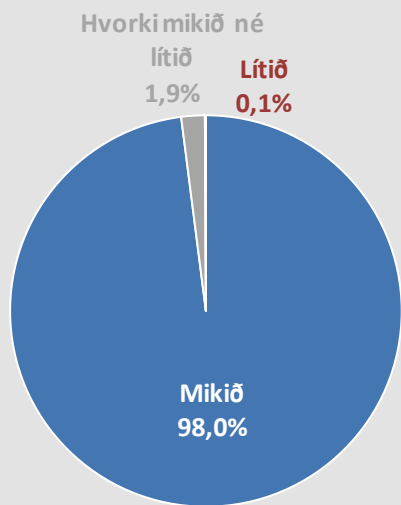




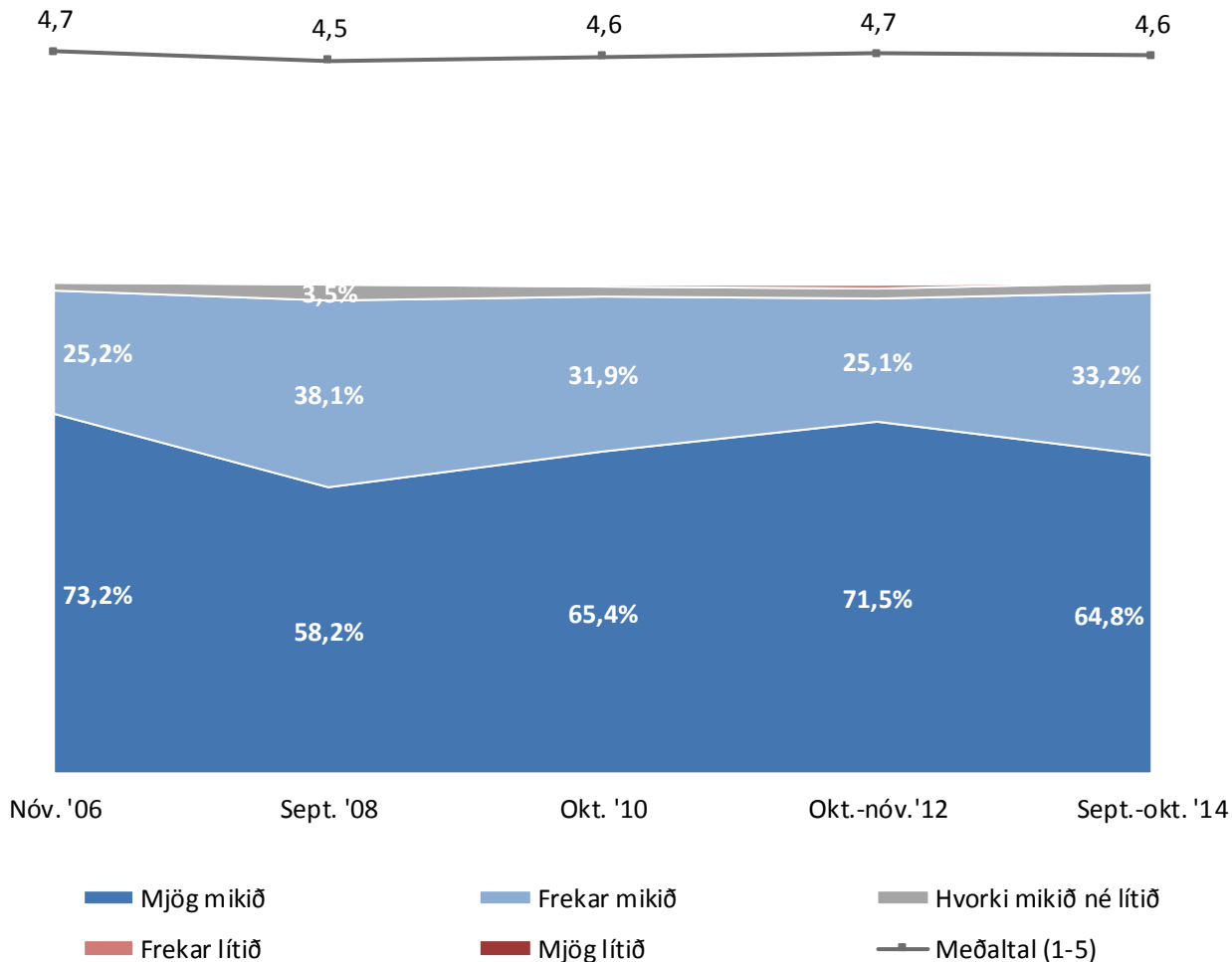
## Ítarlegar niðurstöður

# Sp. 1. Hversu mikið eða lítið traust berð þú til slökkviliðs- og sjúkraflutningamanna?

	Fjöldi	%	+/-
Mjög mikið (5)	552	64,8	3,2
Frekar mikið (4)	283	33,2	3,2
Hvorki mikið né lítið (3)	17	1,9	0,9
Frekar lítið (2)	0	0,0	0,0
Mjög lítið (1)	1	0,1	0,2
Mikið	835	98,0	0,9
Hvorki mikið né lítið	17	1,9	0,9
Lítið	1	0,1	0,2
Fjöldi svara	852	100,0	
Tóku afstöðu	852	99,7	
Tóku ekki afstöðu	2	0,3	
Fjöldi svarenda	854	100,0	
<b>Meðaltal (1-5)</b>		4,6	
Vikmörk ±		0,0	

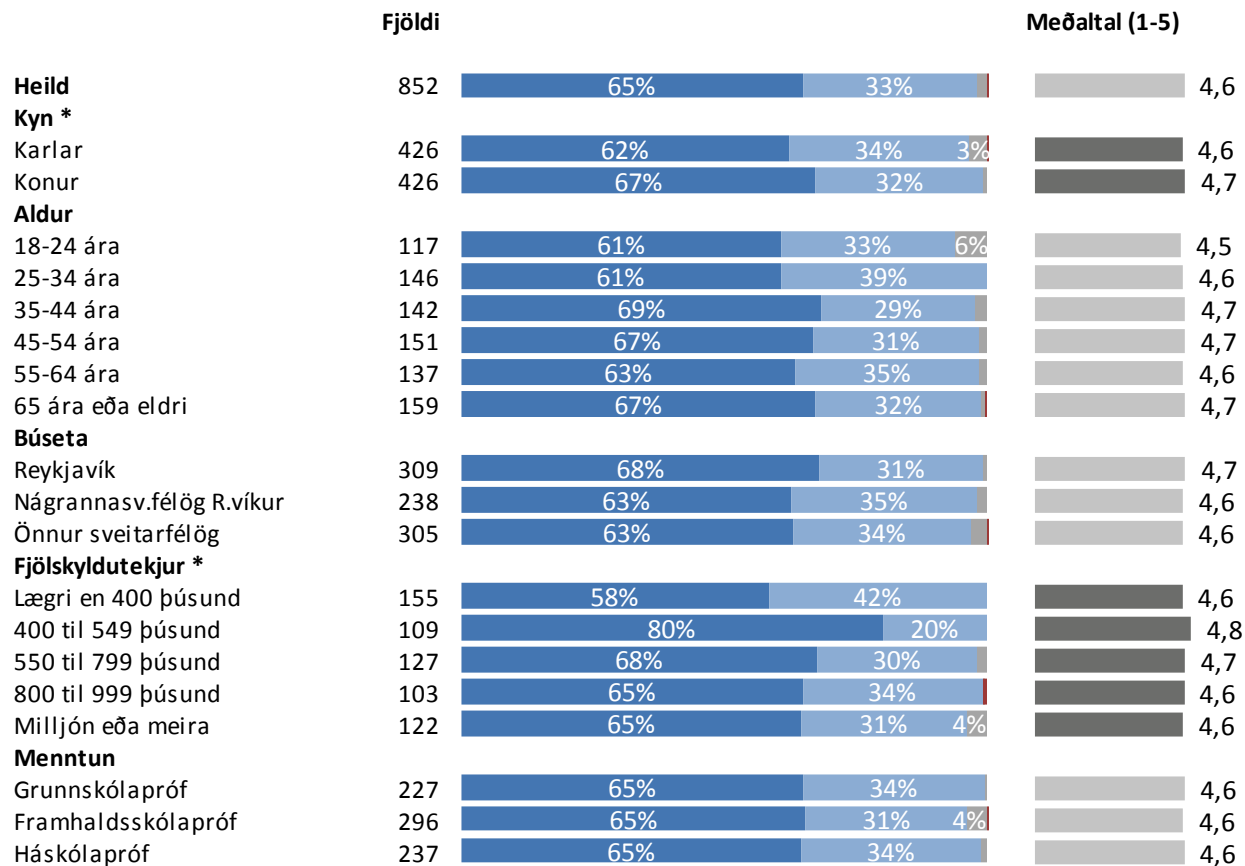


## Þróun



# Sp. 1. Hversu mikið eða lítið traust berð þú til slökkviliðs- og sjúkraflutningamanna?

## Greiningar



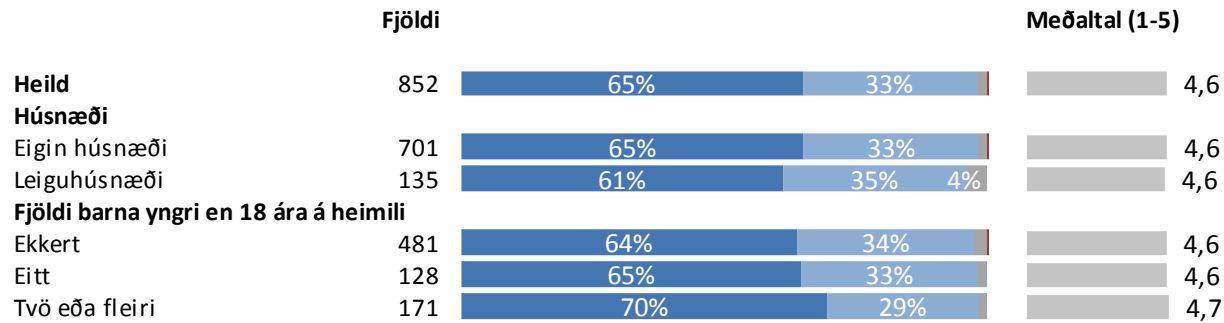
\* Marktækur munur á meðaltölum

■ Mjög mikið ■ Frekar mikið ■ Hvorki mikið né lítið ■ Frekar lítið ■ Mjög lítið



# Sp. 1. Hversu mikið eða lítið traust berð þú til slökkviliðs- og sjúkraflutningamanna?

## Greiningar

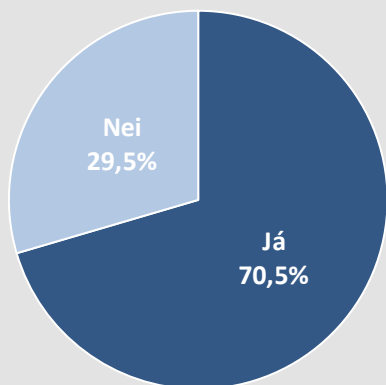


\* Marktækur munur á meðaltölum

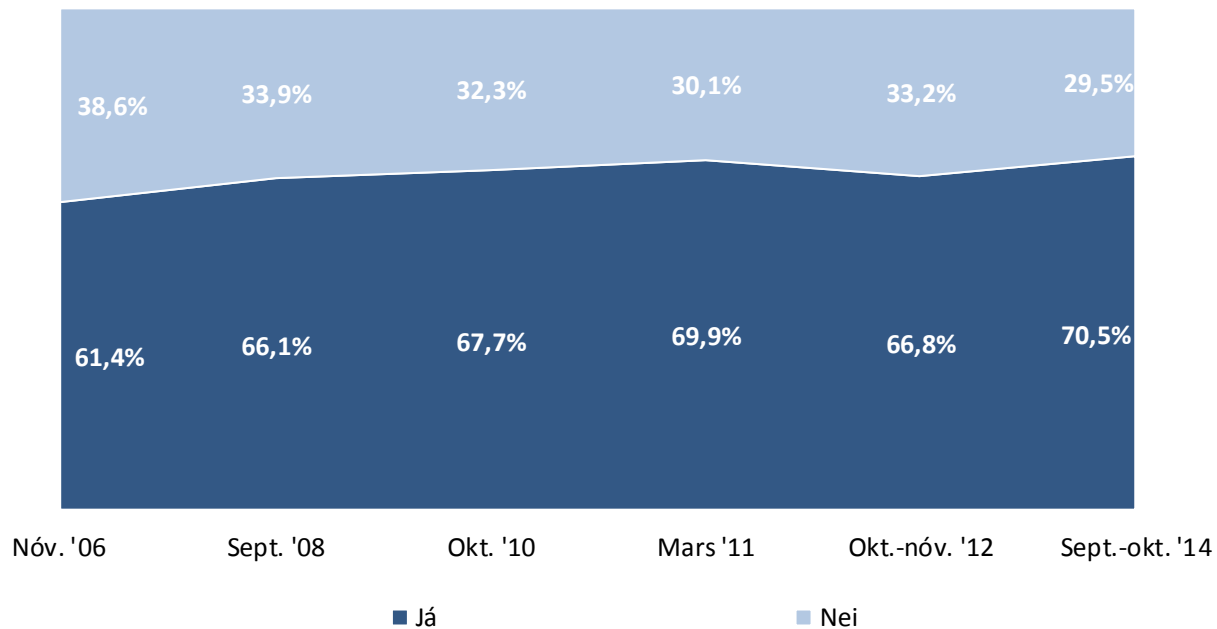
■ Mjög mikið ■ Frekar mikið ■ Hvorki mikið né lítið ■ Frekar lítið ■ Mjög lítið

## Sp. 2. Er slökkvitæki á heimili þínu?

	Fjöldi	%	+/-
Já	598	70,5	3,1
Nei	251	29,5	3,1
Fjöldi svara	849	100,0	
Tóku afstöðu	849	99,4	
Tóku ekki afstöðu	5	0,6	
Fjöldi svarenda	854	100,0	

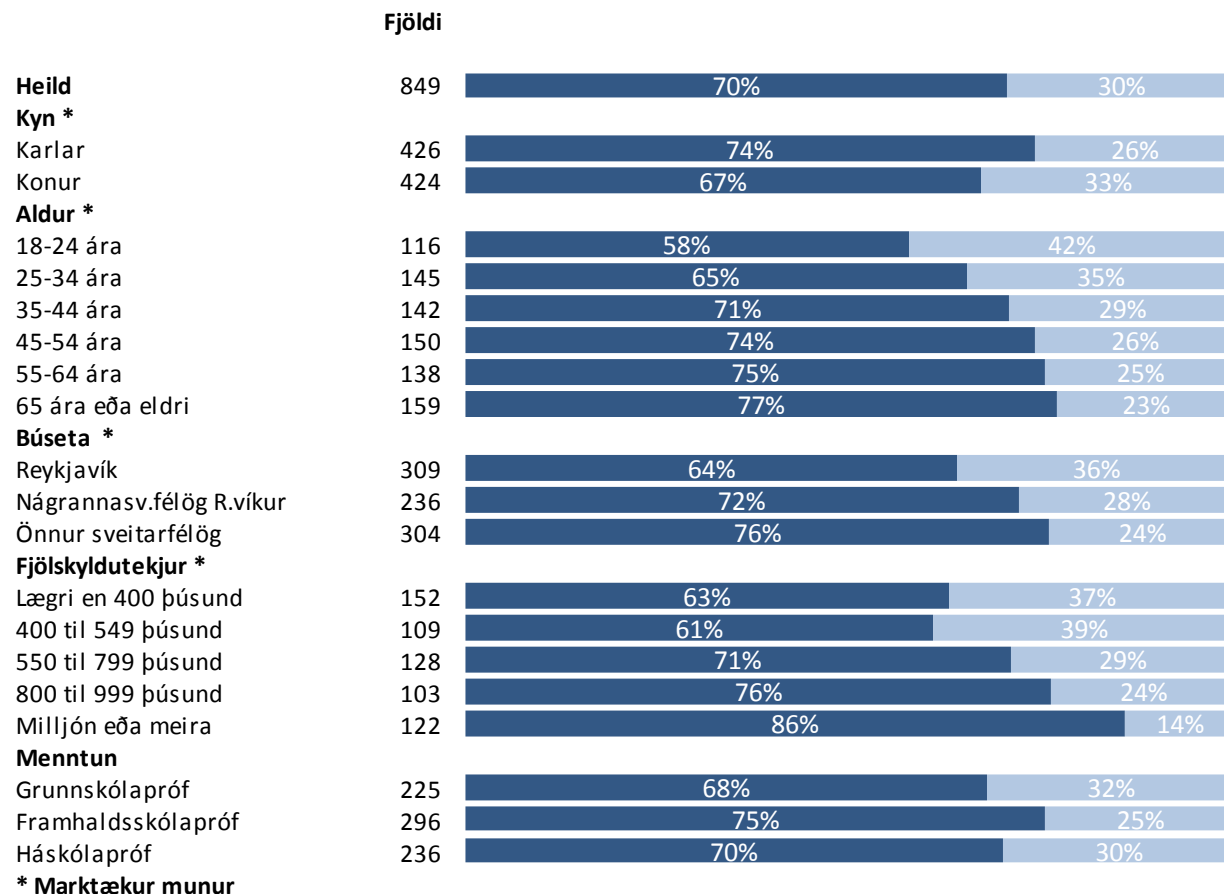


### Þróun



## Sp. 2. Er slökkvitæki á heimili þínu?

### Greiningar

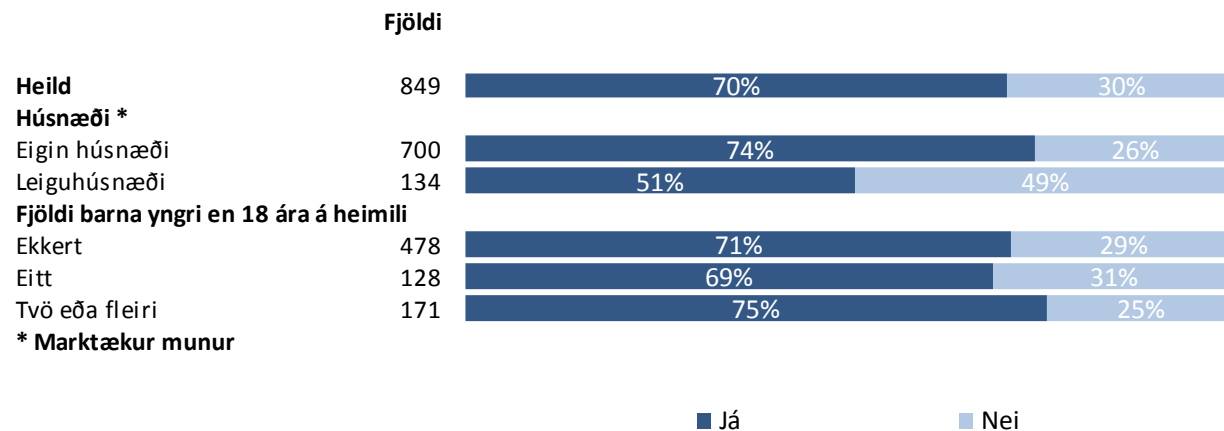


■ Já

■ Nei

## Sp. 2. Er slökkvitæki á heimili þínu?

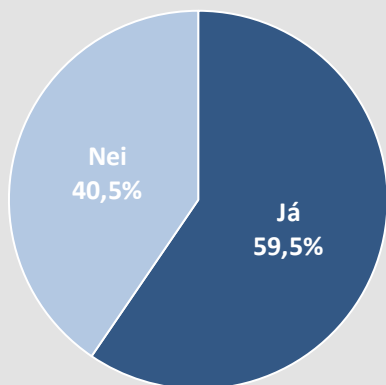
### Greiningar



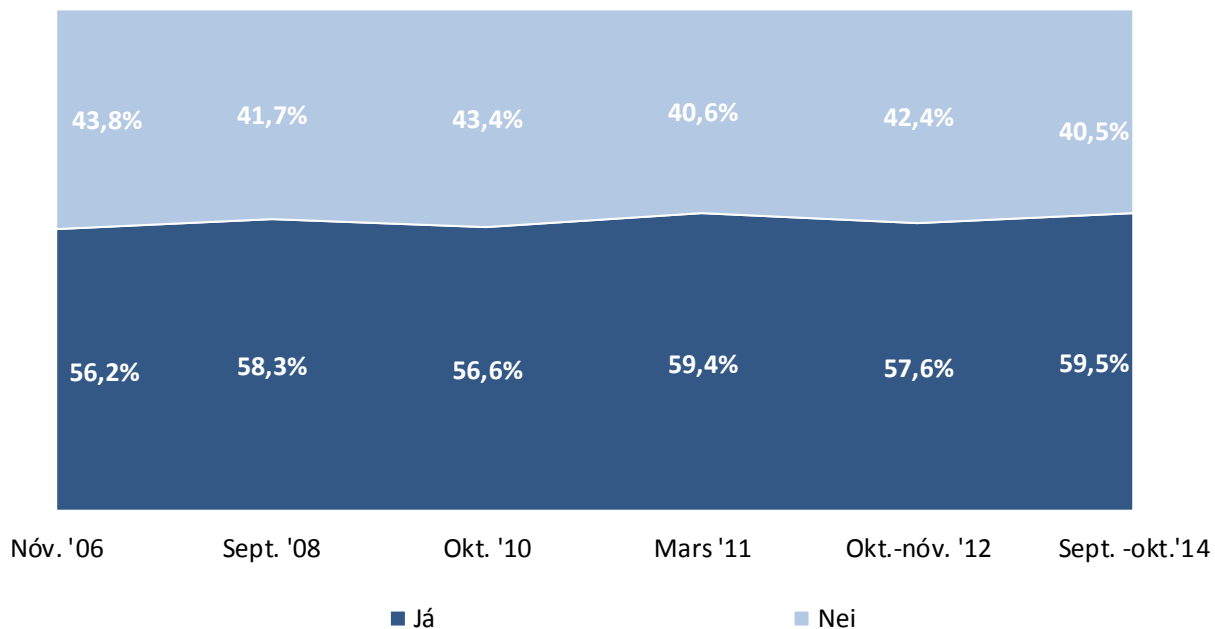
\* Marktækur munur

### Sp. 3. Er eldvarnateppi á heimili þínu?

	Fjöldi	%	+/-
Já	501	59,5	3,3
Nei	340	40,5	3,3
Fjöldi svara	841	100,0	
Tóku afstöðu	841	98,5	
Tóku ekki afstöðu	13	1,5	
Fjöldi svarenda	854	100,0	

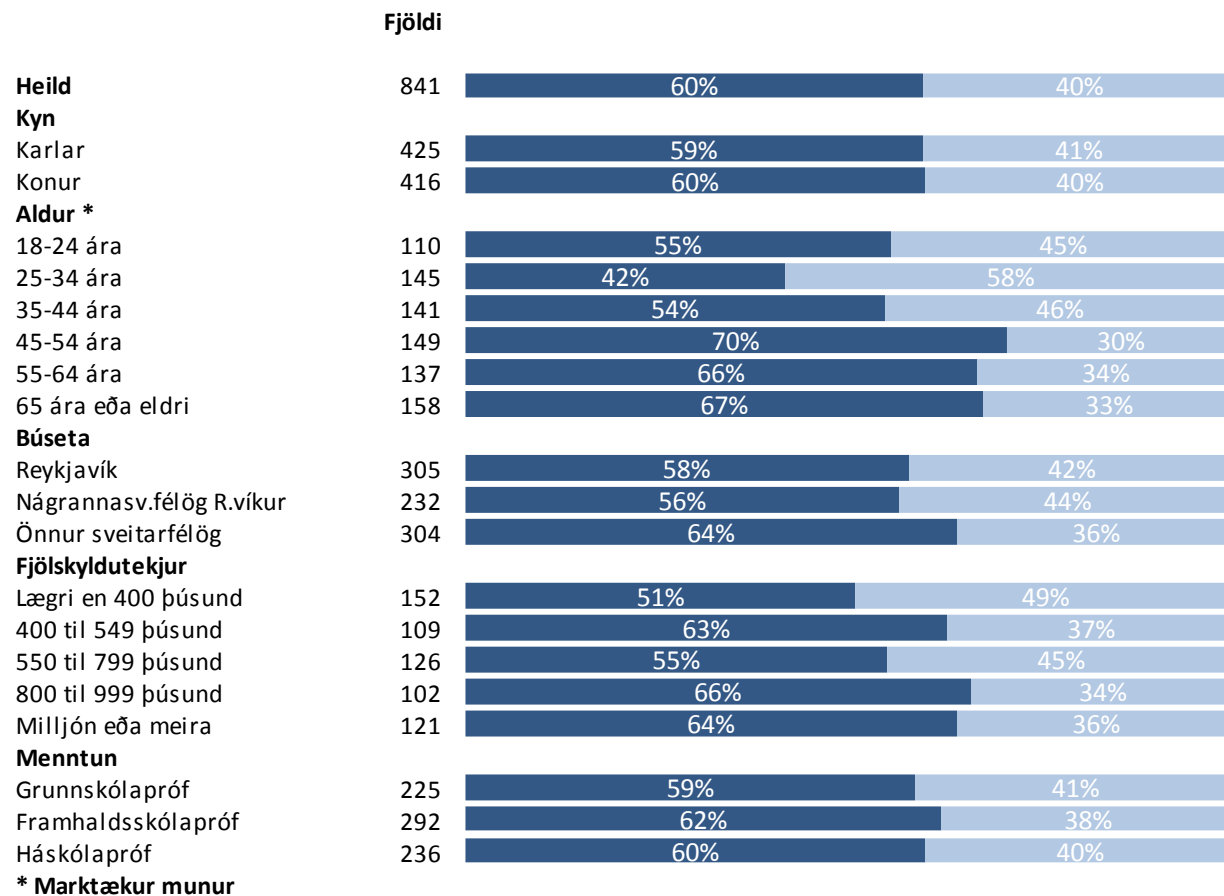


#### Þróun



## Sp. 3. Er eldvarnateppi á heimili þínu?

### Greiningar

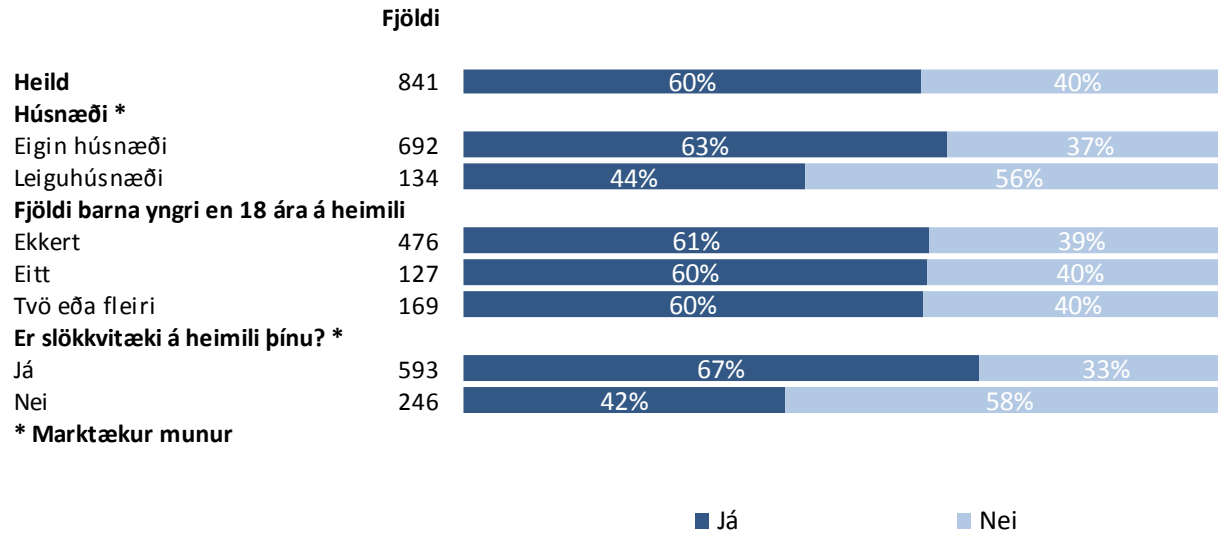


■ Já

■ Nei

### Sp. 3. Er eldvarnateppi á heimili þínu?

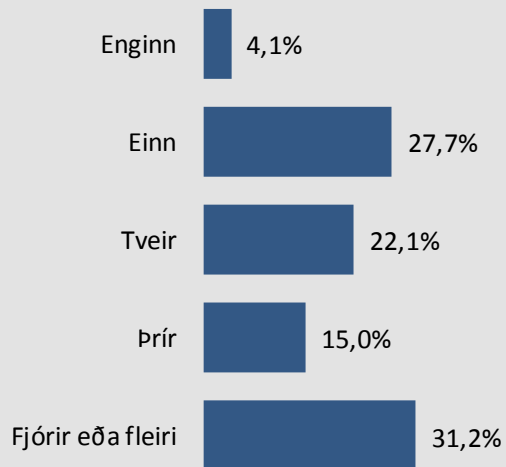
#### Greiningar



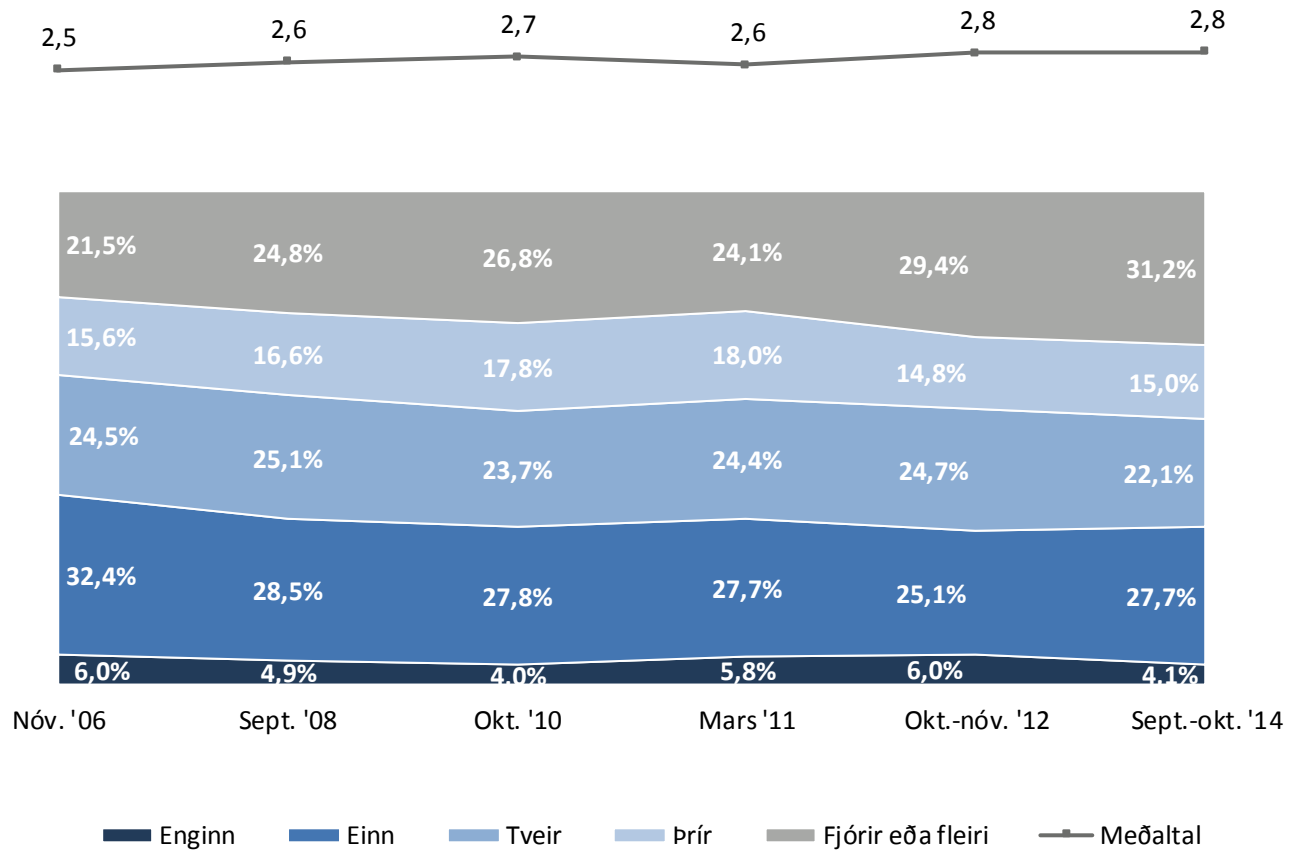
\* Marktækur munur

## Sp. 4. Hversu margir uppsettir reykskynjarar eru á heimilinu?

	Fjöldi	%	+/-
Enginn	34	4,1	1,3
Einn	230	27,7	3,0
Tveir	183	22,1	2,8
Þrír	124	15,0	2,4
Fjórir eða fleiri	259	31,2	3,1
Fjöldi svara	831	100,0	
Tóku afstöðu	831	97,3	
Tóku ekki afstöðu	23	2,7	
Fjöldi svarenda	854	100,0	
<b>Meðaltal</b>	2,8		
Vikmörk ±	0,1		
Staðalfrávik	2,1		



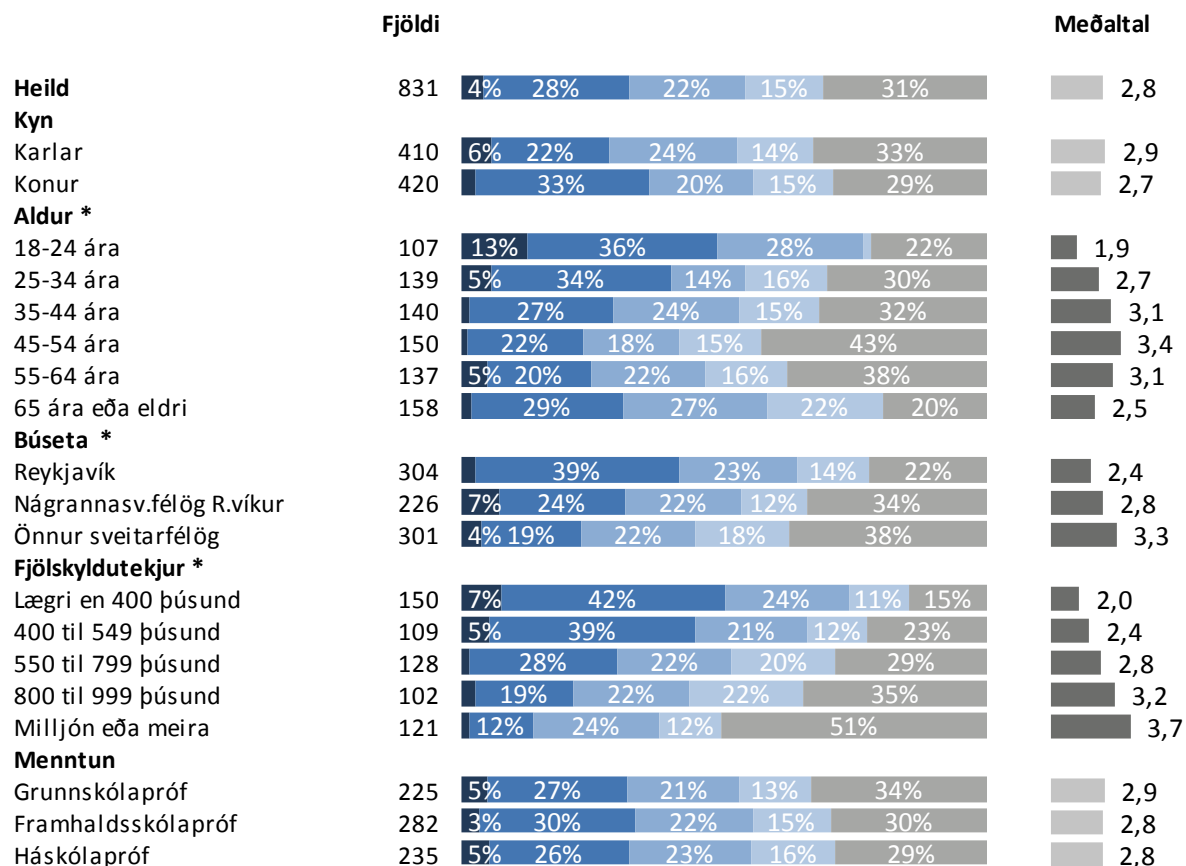
### Þróun





# Sp. 4. Hversu margir uppsettir reyskynjarar eru á heimilinu?

## Greiningar

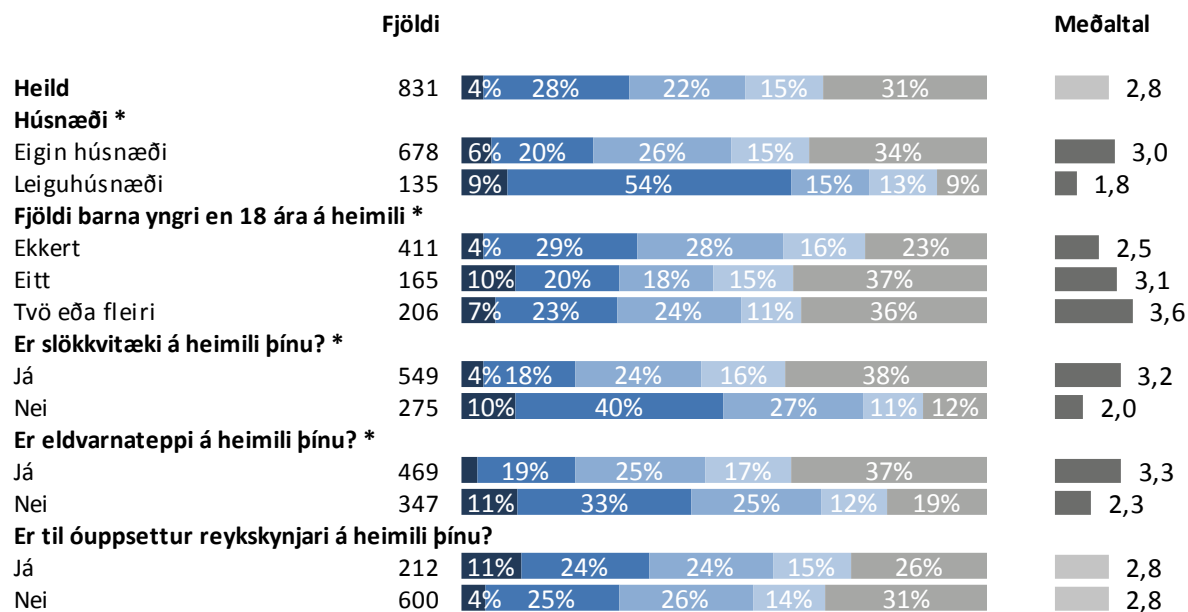


\* Marktækur munur á meðaltölum

■ Enginn ■ Einn ■ Tveir ■ Þrír ■ Fjórir eða fleiri

## Sp. 4. Hversu margir uppsettir reykskynjarar eru á heimilinu?

### Greiningar

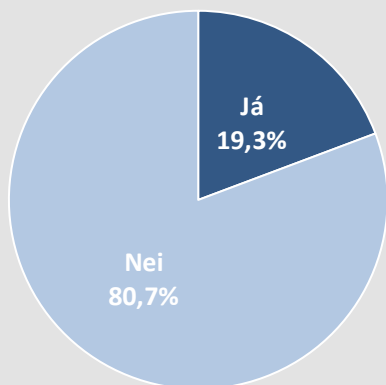


\* Marktækur munur á meðaltölum

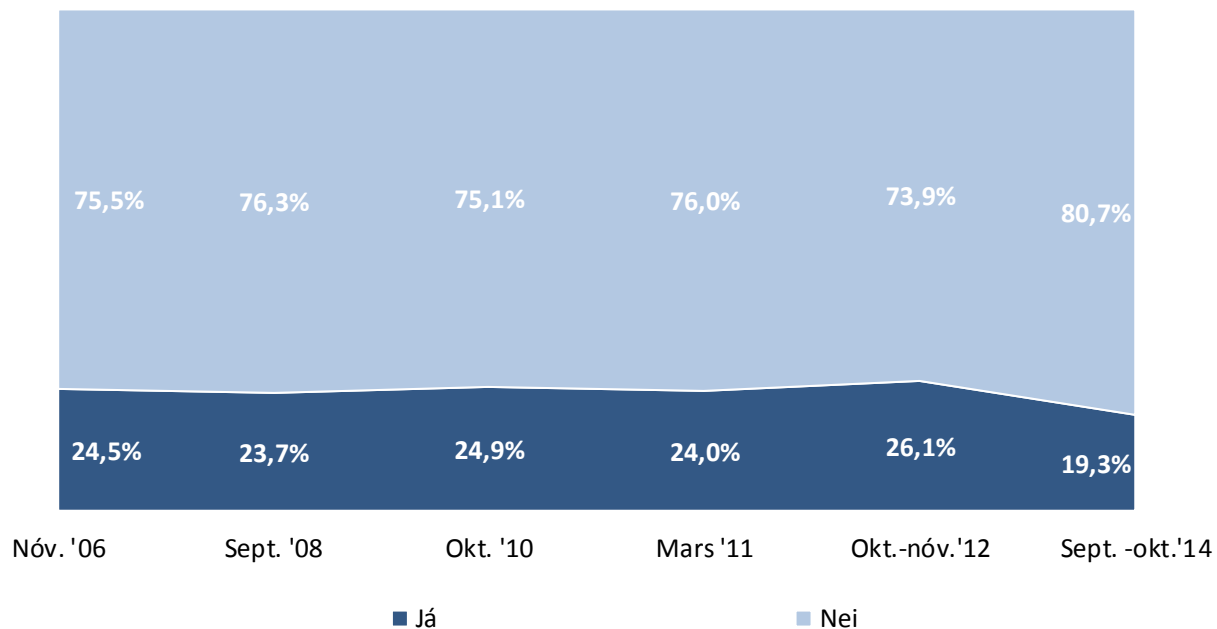
■ Enginn ■ Einn ■ Tveir ■ Þrír ■ Fjórir eða fleiri

## Sp. 5. Er til úppsettur reykskynjari á heimili þínu?

	Fjöldi	%	+/-
Já	161	19,3	2,7
Nei	675	80,7	2,7
Fjöldi svara	836	100,0	
Tóku afstöðu	836	97,9	
Tóku ekki afstöðu	18	2,1	
Fjöldi svarenda	854	100,0	

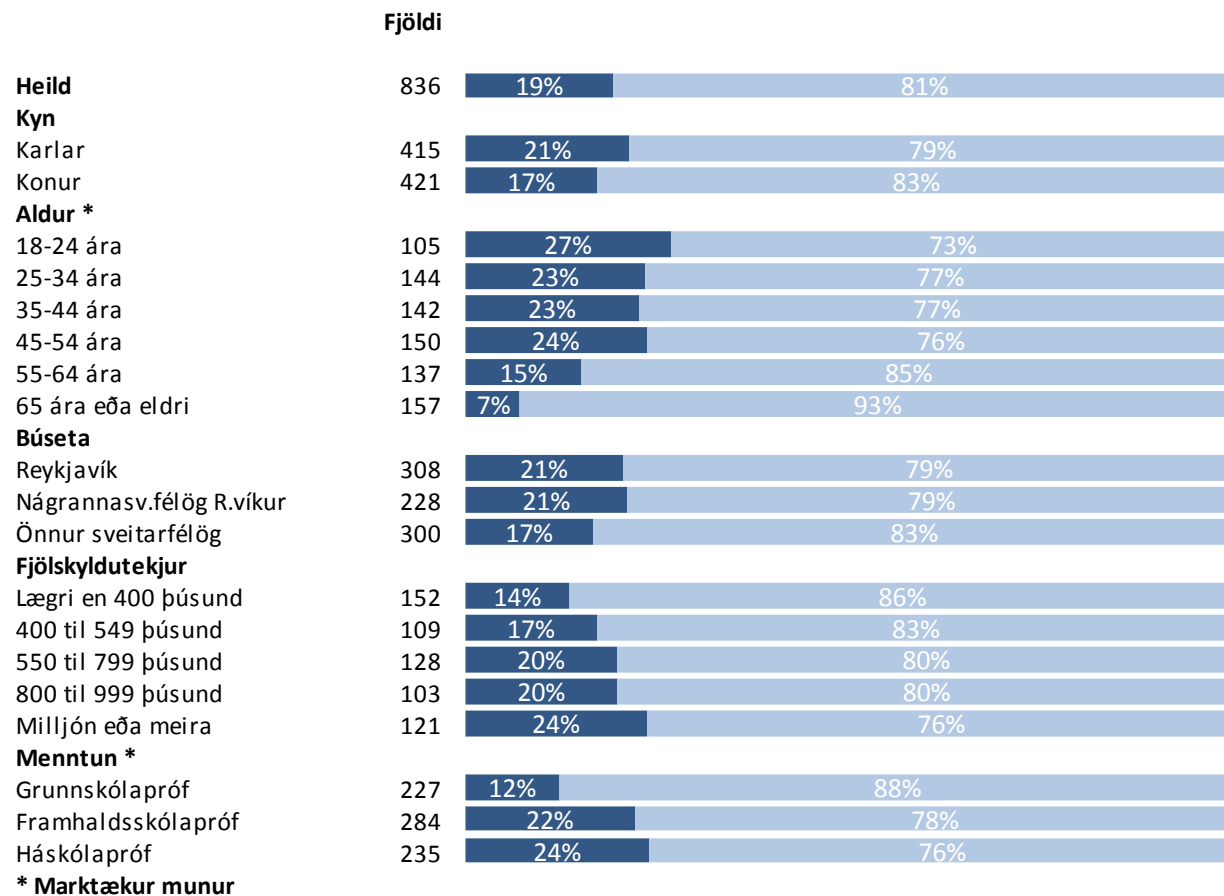


### Þróun



# Sp. 5. Er til óuppsettur reykskynjari á heimili þínu?

## Greiningar

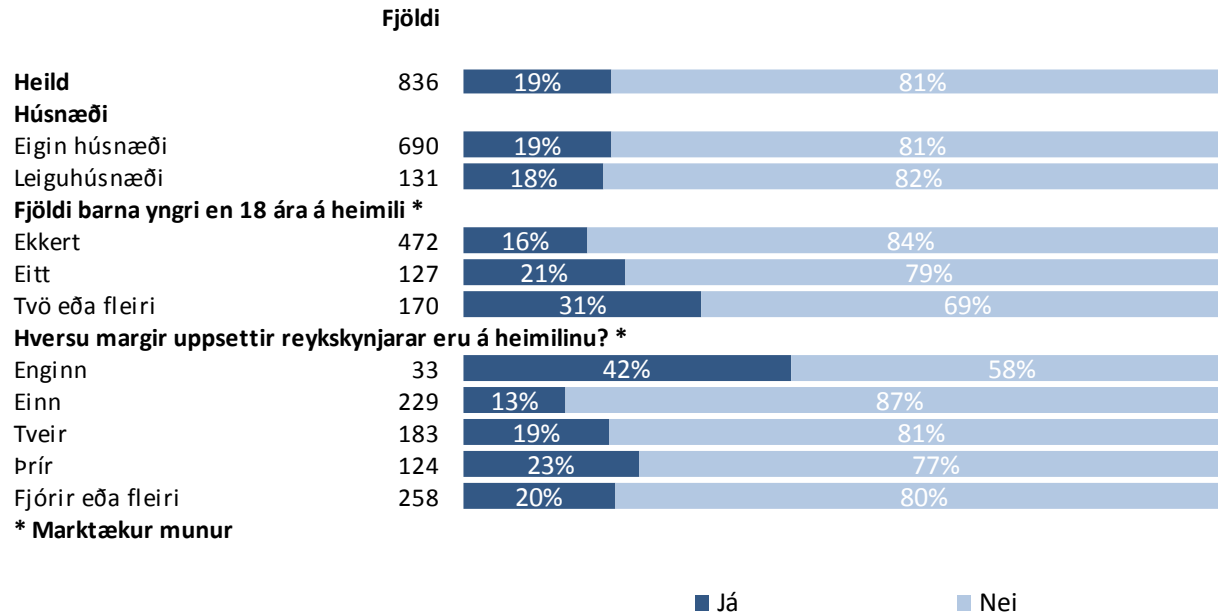


■ Já

■ Nei

# Sp. 5. Er til óuppsettur reykskynjari á heimili þínu?

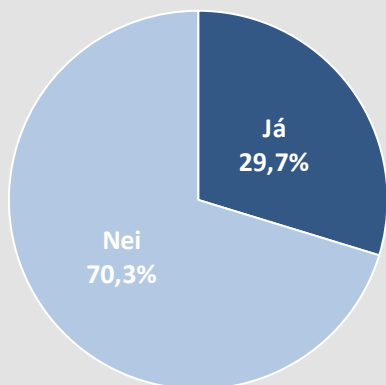
## Greiningar



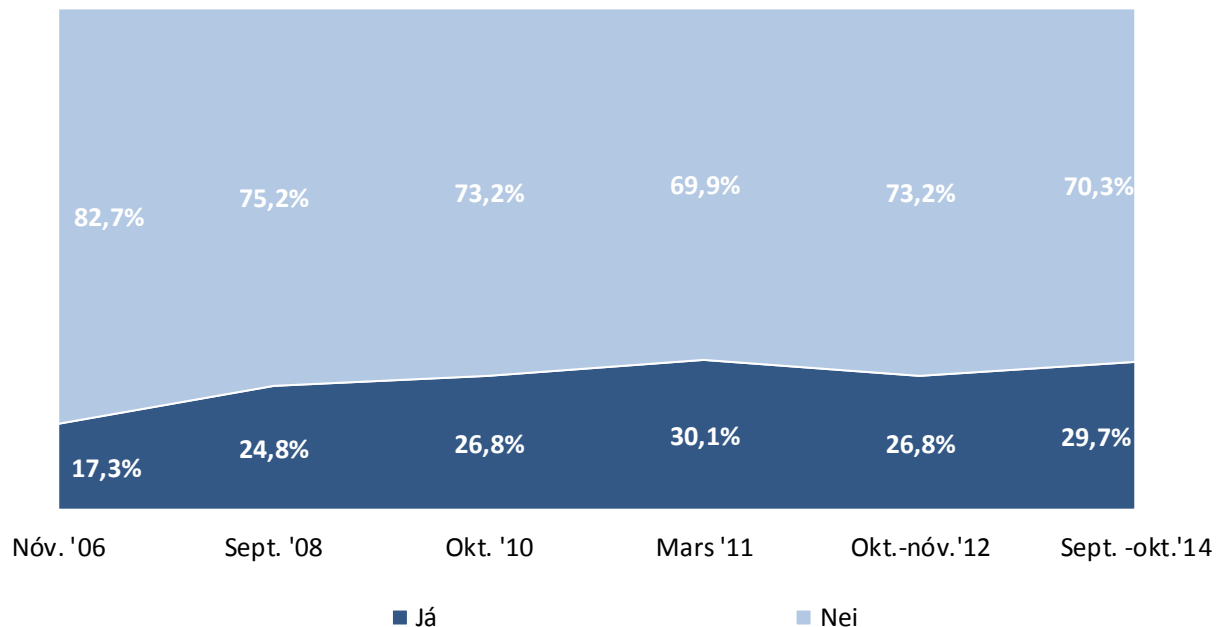
## Sp. 6. Hefur verið gerð neyðaráætlun til að bregðast við ef eldur kæmi upp á heimili þínu?

	Fjöldi	%	+/-
Já	251	29,7	3,1
Nei	592	70,3	3,1
Fjöldi svara	843	100,0	
Tóku afstöðu	843	98,7	
Tóku ekki afstöðu	11	1,3	
Fjöldi svarenda	854	100,0	

Athugið að spurningin í heild sinni er eftirfarandi:  
 „Hefur verið gerð neyðaráætlun til að bregðast við ef eldur kæmi upp á heimili þínu? (Með neyðaráætlun er átt við að rætt hefur verið á heimilinu um hvernig bregðast eigi við eldsvoða)“.

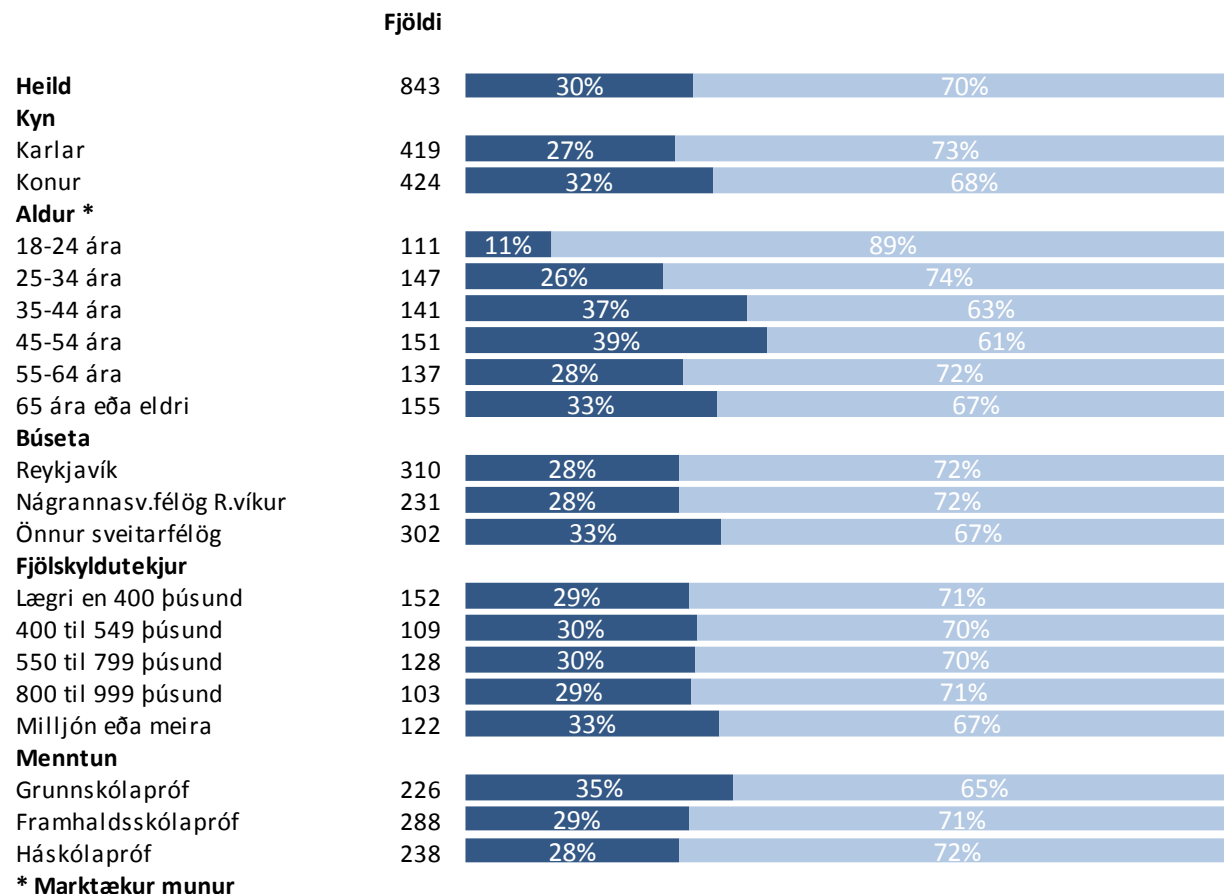


### Þróun



# Sp. 6. Hefur verið gerð neyðaráætlun til að bregðast við ef eldur kæmi upp á heimili þínu?

## Greiningar



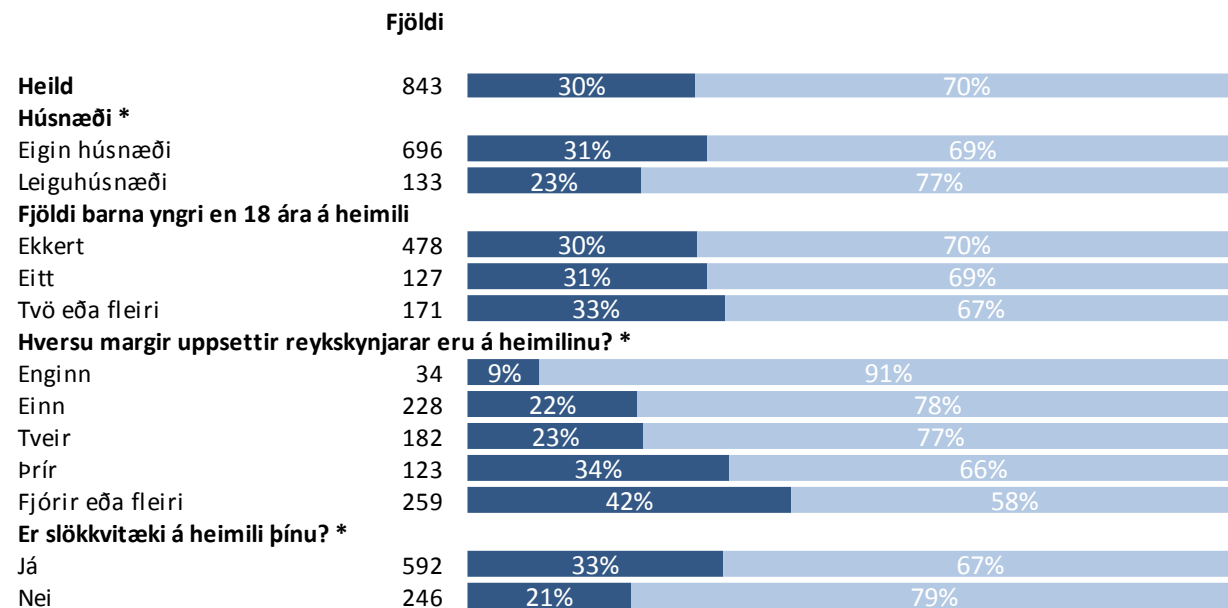
\* Marktækur munur

■ Já

■ Nei

# Sp. 6. Hefur verið gerð neyðaráætlun til að bregðast við ef eldur kæmi upp á heimili þínu?

## Greiningar



\* Marktækur munur

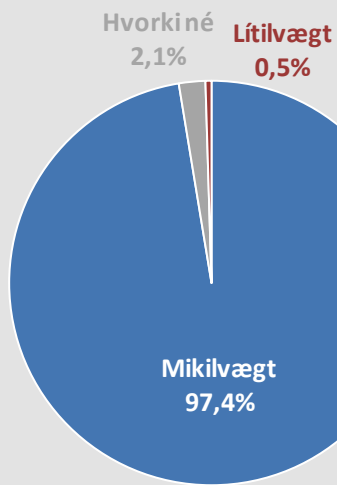
■ Já

■ Nei

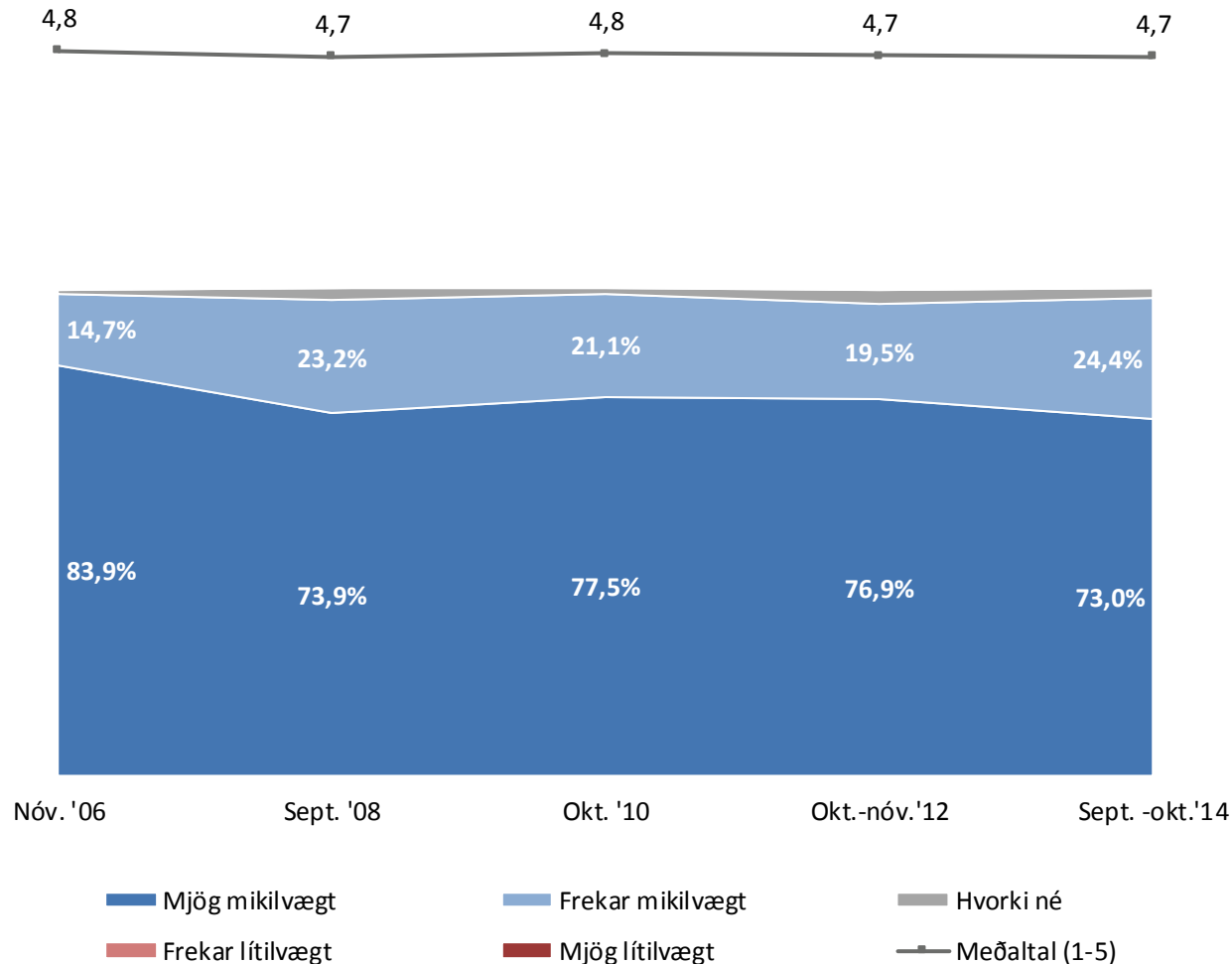


# Sp. 7. Hversu mikilvægt eða lítilvægt telur þú eldvarnaátak slökkviliðsmanna fyrir jól og áramót vera?

	Fjöldi	%	+/-
Mjög mikilvægt (5)	617	73,0	3,0
Frekar mikilvægt (4)	206	24,4	2,9
Hvorki né (3)	18	2,1	1,0
Frekar lítilvægt (2)	2	0,2	0,3
Mjög lítilvægt (1)	2	0,3	0,4
Mikilvægt	823	97,4	1,1
Hvorki né	18	2,1	1,0
Lítilvægt	4	0,5	0,5
Fjöldi svara	845	100,0	
Tóku afstöðu	845	98,9	
Tóku ekki afstöðu	9	1,1	
Fjöldi svarenda	854	100,0	
<b>Meðaltal (1-5)</b>	4,7		
Vikmörk ±	0,0		



## Þróun



# Sp. 7. Hversu mikilvægt eða lítilvægt telur þú eldvarnaátak slökkviliðsmanna fyrir jól og áramót vera?

## Greiningar

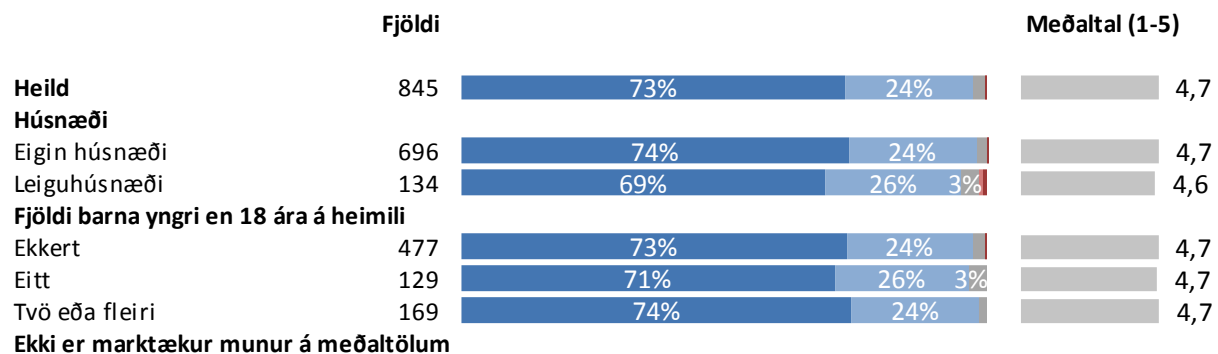
	Fjöldi		Meðaltal (1-5)
<b>Heild</b>	845	73% 24%	4,7
<b>Kyn *</b>			
Karlar	422	66% 30% 3%	4,6
Konur	423	80% 19%	4,8
<b>Aldur *</b>			
18-24 ára	117	64% 36%	4,6
25-34 ára	146	74% 22% 3%	4,7
35-44 ára	138	78% 20%	4,8
45-54 ára	150	67% 28% 5%	4,6
55-64 ára	137	73% 25%	4,7
65 ára eða eldri	156	80% 18%	4,8
<b>Búseta</b>			
Reykjavík	306	74% 24%	4,7
Nágrannasv.félög R.víkur	237	73% 23% 3%	4,7
Önnur sveitarfélög	302	72% 26%	4,7
<b>Fjölskyldutekjur</b>			
Lægri en 400 þúsund	152	80% 18%	4,8
400 til 549 þúsund	108	77% 23%	4,8
550 til 799 þúsund	128	72% 26%	4,7
800 til 999 þúsund	103	71% 25%	4,7
Milljón eða meira	122	73% 24% 3%	4,7
<b>Menntun *</b>			
Grunnskólapróf	224	79% 20%	4,8
Framhaldsskólapróf	296	71% 26%	4,7
Háskólapróf	236	69% 28%	4,7

\* Marktækur munur á meðaltölum

■ Mjög mikilvægt   ■ Frekar mikilvægt   ■ Hvorki né   ■ Frekar lítilvægt   ■ Mjög lítilvægt

# Sp. 7. Hversu mikilvægt eða lítilvægt telur þú eldvarnaátak slökkviliðsmanna fyrir jól og áramót vera?

## Greiningar



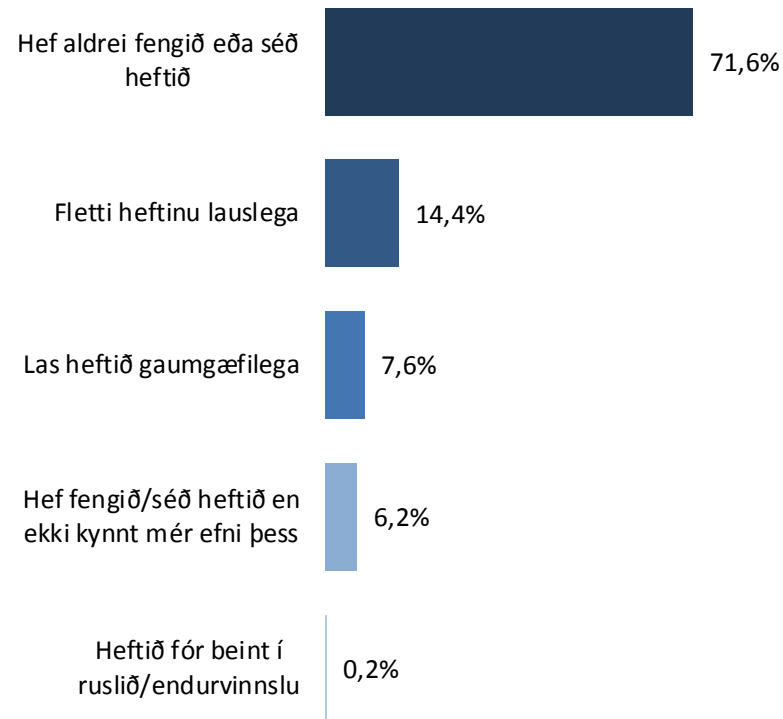
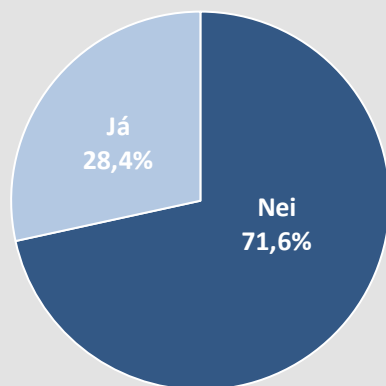
Ekki er marktækur munur á meðaltölum

■ Mjög mikilvægt   ■ Frekar mikilvægt   ■ Hvorki né   ■ Frekar lítilvægt   ■ Mjög lítilvægt

## Sp. 8. Hvað af eftirfarandi lýsir best hvernig þú hefur kynnt þér fræðsluefni Eldvarnarbandalagsins um eldvarnir heimilisins [Eldvarnir - handbók heimilisins, rautt A-5 hefti]?

	Fjöldi	%	+/-
Hef aldrei fengið eða séð heftið	555	71,6	3,2
Fletti heftinu lauslega	112	14,4	2,5
Las heftið gaumgæfilega	59	7,6	1,9
Hef fengið/séð heftið en ekki kynnt mér efni þess	48	6,2	1,7
Heftið fór beint í ruslið/endurvinnslu	2	0,2	0,3
Fjöldi svara	775	100,0	
Tóku afstöðu	775	90,7	
Tóku ekki afstöðu	79	9,3	
Fjöldi svarenda	854	100,0	

Hefur þú fengið eða séð heftið?



## Sp. 8. Hvað af eftirfarandi lýsir best hvernig þú hefur kynnt þér fræðsluefni Eldvarnarbandalagsins um eldvarnir heimilisins [Eldvarnir - handbók heimilisins, rautt A-5 hefti]?

### Greiningar

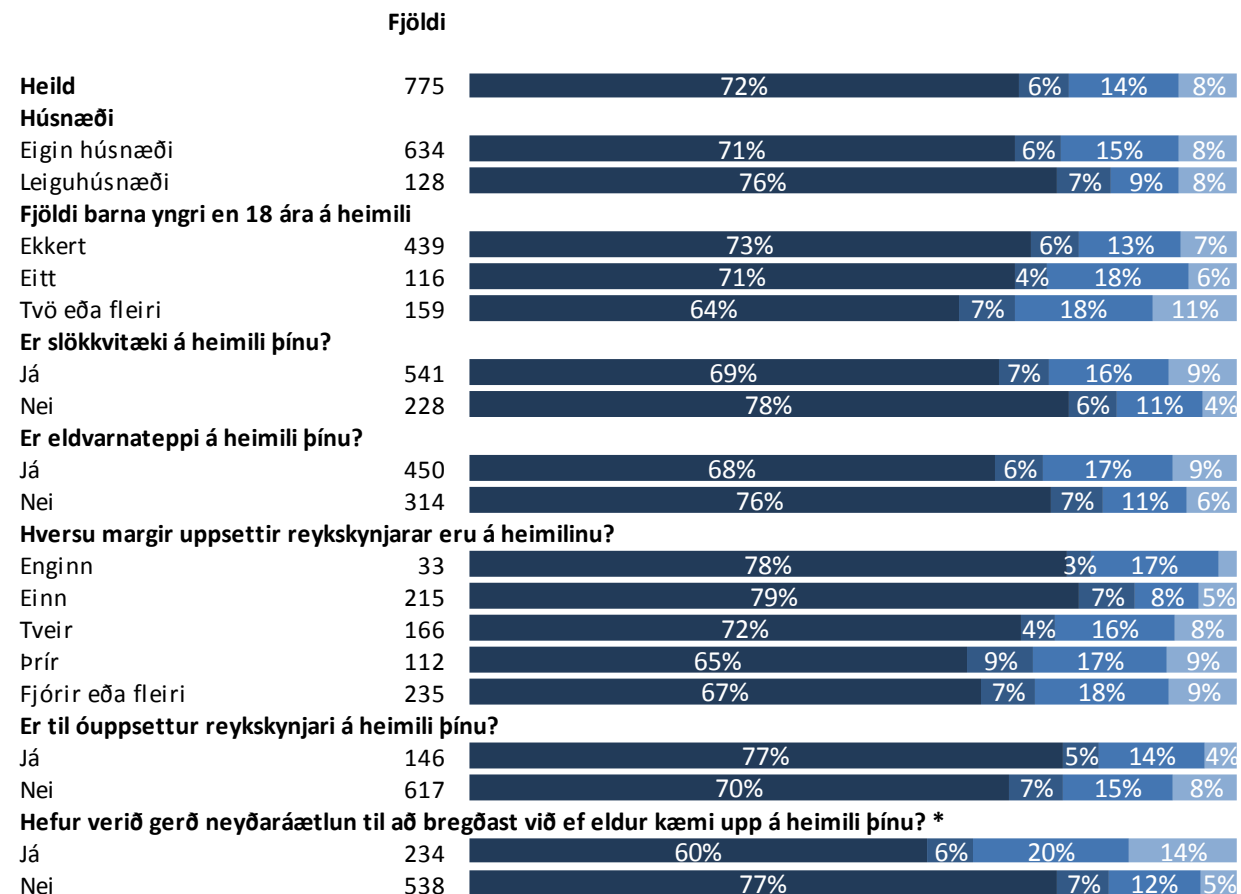
	Fjöldi				
<b>Heild</b>	775	72%	6%	14%	8%
<b>Kyn *</b>					
Karlar	387	76%	4%	12%	8%
Konur	387	67%	8%	17%	7%
<b>Aldur *</b>					
18-24 ára	111	90%			8%
25-34 ára	133	77%	4%	12%	7%
35-44 ára	126	67%	3%	18%	12%
45-54 ára	130	66%	9%	19%	6%
55-64 ára	126	65%	10%	17%	9%
65 ára eða eldri	148	67%	5%	17%	10%
<b>Búseta</b>					
Reykjavík	285	71%	8%	15%	6%
Nágrannasv.félög R.víkur	214	74%	4%	14%	8%
Önnur sveitarfélög	276	70%	7%	14%	9%
<b>Fjölskyldutekjur</b>					
Lægri en 400 þúsund	141	82%		5%	8%
400 til 549 þúsund	103	71%	7%	14%	8%
550 til 799 þúsund	122	71%	5%	17%	7%
800 til 999 þúsund	93	64%	5%	24%	8%
Milljón eða meira	114	71%	7%	12%	10%
<b>Menntun</b>					
Grunnskólapróf	204	68%	8%	17%	7%
Framhaldsskólapróf	274	72%	6%	13%	9%
Háskólapróf	214	72%	5%	16%	7%

\* Marktækur munur

- Hef aldrei fengið eða séð heftið
- Heftið fór beint í ruslið/endurvinnslu/Hef ekki kynnt mér efni þess
- Fletti heftinu lauslega
- Las heftið gaumgæfilega

## Sp. 8. Hvað af eftirfarandi lýsir best hvernig þú hefur kynnt þér fræðsluefni Eldvarnarbandalagsins um eldvarnir heimilisins [Eldvarnir - handbók heimilisins, rautt A-5 hefti]?

### Greiningar

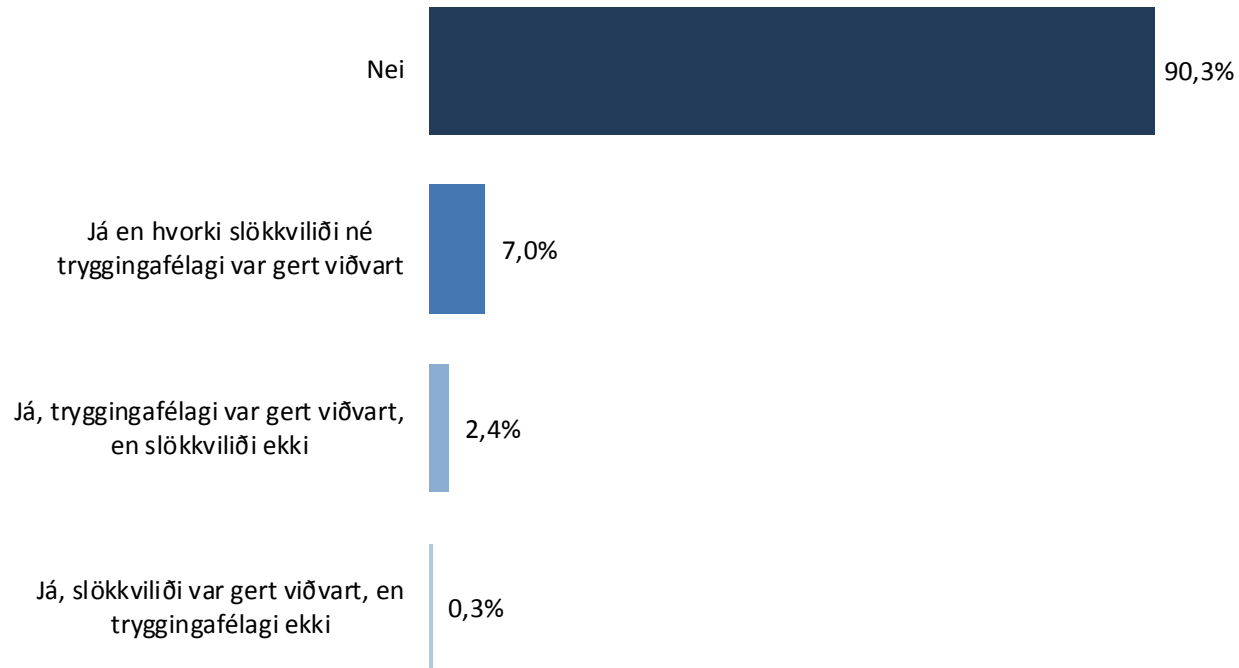
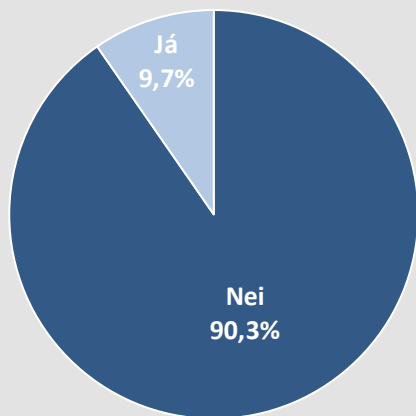


\* Marktækur munur

- Hef aldrei fengið eða séð heftið
- Heftið fór beint í ruslið/endurvinnslu/Hef ekki kynnt mér efni þess
- Fletti heftinu lauslega
- Las heftið gaumgæfilega

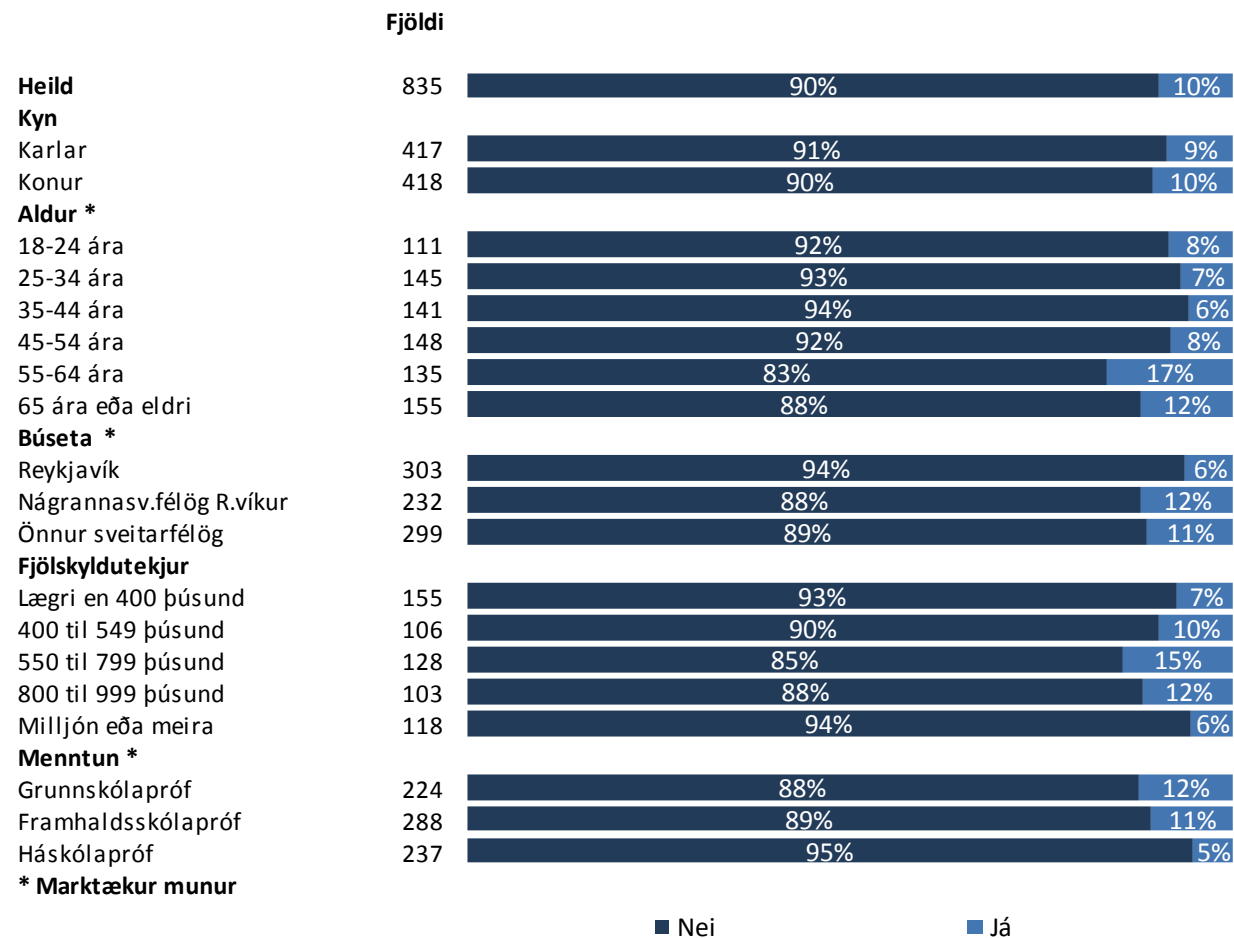
## Sp. 9. Hefur eldur orðið laus á heimili þínu án þess að tryggingafélagi eða slökkviliði væri gert viðvart?

	Fjöldi	%	+/-
Nei	755	90,3	2,0
Já en hvorki slökkviliði né tryggingafélagi var gert viðvart	58	7,0	1,7
Já, tryggingafélagi var gert viðvart, en slökkviliði ekki	20	2,4	1,0
Já, slökkviliði var gert viðvart, en tryggingafélagi ekki	2	0,3	0,4
Fjöldi svara	835	99,7	
Tóku afstöðu	835	97,8	
Tóku ekki afstöðu	19	2,2	
Fjöldi svarenda	854	100,0	



# Sp. 9. Hefur eldur orðið laus á heimili þínu án þess að tryggingafélagi eða slökkviliði væri gert viðvart?

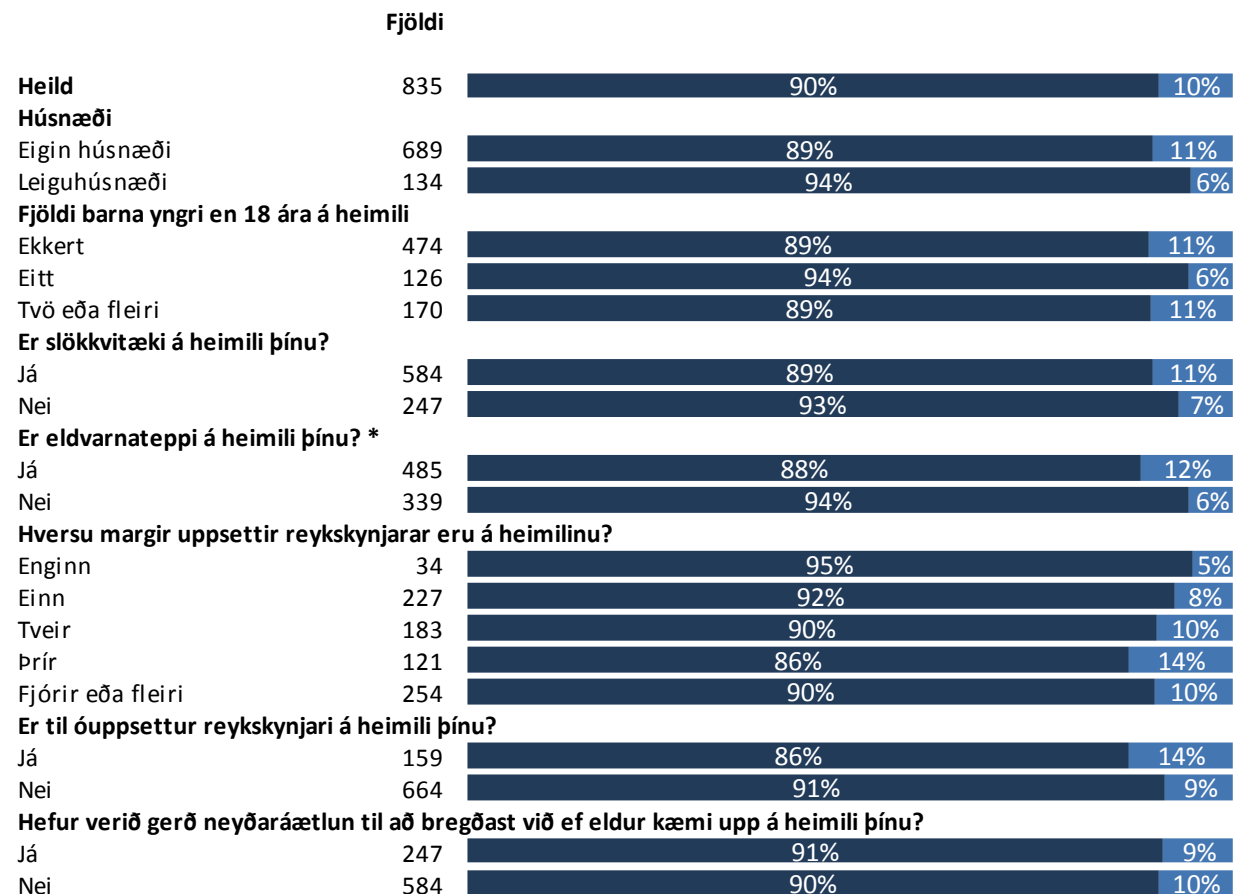
## Greiningar





# Sp. 9. Hefur eldur orðið laus á heimili þínu án þess að tryggingafélagi eða slökkviliði væri gert viðvart?

## Greiningar



\* Marktækur munur

■ Nei

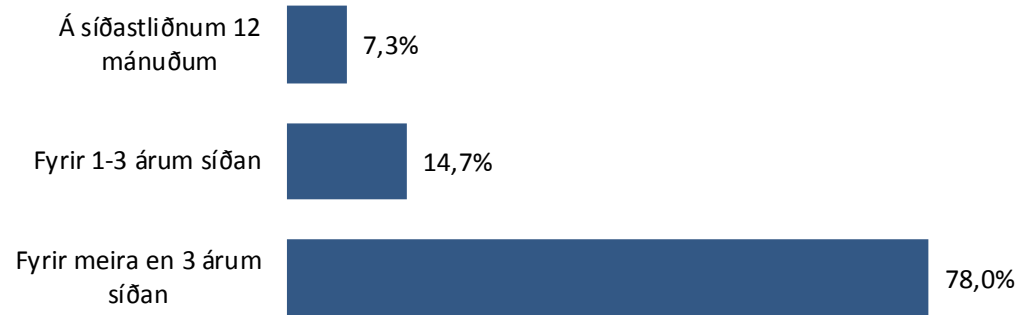
■ Já

## Sp. 10. Hvenær gerðist þetta (eldur varð laus)?

	Fjöldi	%	+/-
Á síðastliðnum 12 mánuðum	6	7,3	5,7
Fyrir 1-3 árum síðan	12	14,7	7,7
Fyrir meira en 3 árum síðan	63	78,0	9,0
Fjöldi svara	81		
Tóku afstöðu	81	100,0	
Tók ekki afstöðu	0	0,0	
Fjöldi aðspurðra	81	100,0	
Spurðir	81	9,4	
Ekki spurðir	773	90,6	
Fjöldi svarenda	854	100,0	

Þeir sem greindu frá því að eldur hafði orðið laus á heimili þeirra (sp. 9) voru spurðir þessarar spurningar.

Í þessari spurningu eru svarendur fáir og því eru greiningar ekki sýndar.



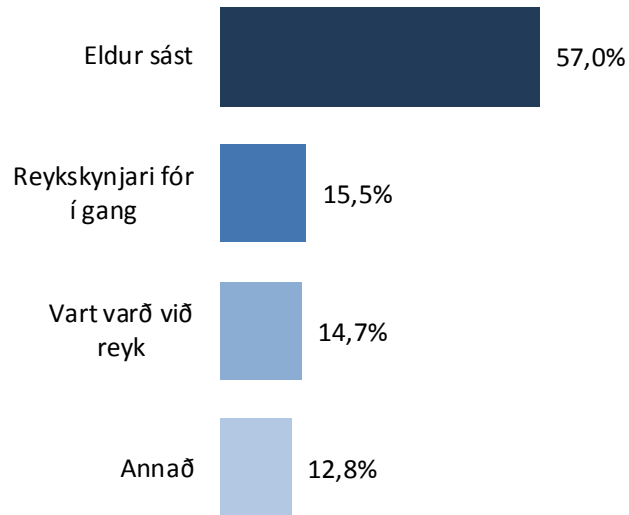
Í þessari spurningu mátti nefna fleiri en einn sva möguleika. Hlutfallstölur eru því rei knaðar eftir fjölda þeirra sem tóku afstöðu en ekki fjölda svara.

# Sp. 11. Hvernig varð fyrst vart við eldinn?

	Fjöldi	%	+/-
Eldur sást	46	57,0	10,8
Reykskynjari fór í gang	12	15,5	7,9
Vart varð við reyk	12	14,7	7,8
Annað	10	12,8	7,3
Fjöldi svara	80	100,0	
Tóku afstöðu	80	99,3	
Tók ekki afstöðu	1	0,7	
Fjöldi svarenda	81	100,0	
Spurðir	81	9,4	
Ekki spurðir	773	90,6	
Fjöldi svarenda	854	100,0	

Þeir sem greindu frá því að eldur hafði orðið laus á heimili þeirra (sp. 9) voru spurðir þessarar spurningar.

Í þessari spurningu eru svarendur fáir og því eru greiningar ekki sýndar.



Svör sem falla undir „annað“ listuð upp:

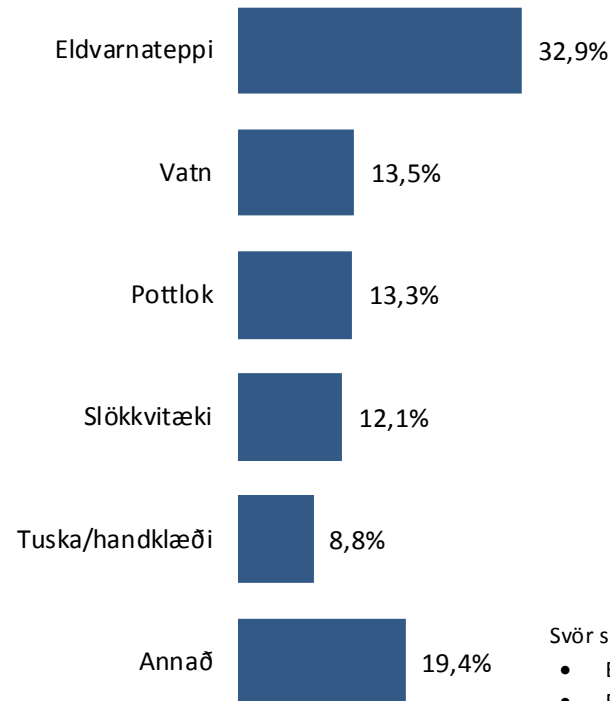
- Eldavél fór á fullt, það var lambahryggur í pönnu á hellu.
- Enginn var heima og eldurinn kafnaði, allir gluggar lokaðir.
- Fann sviðalykt.
- Heyrði snark og sá eld um leið.
- Lykt.
- Skvettist frá fondu potti.
- Smávægilegt og komið að í tíma.
- Var að poppa og hafði sett lokið á þegar ég var búin að setja olúna í pottinn.
- Gleymdi mér og þegar ég ætlaði að setja maísinn í pottinn og lyfti lokinu, kviknaði í.
- Var í bílskúr.
- Öryggisgæslufyrirtæki fékk boð.

## Sp. 12. Hvað af eftirfarandi var notað til að slökkva eldinn?

	Fjöldi	%	+/-
Eldvarnateppi	25	32,9	10,6
Vatn	10	13,5	7,7
Pottlok	10	13,3	7,7
Slökkvitæki	9	12,1	7,4
Tuska/handklæði	7	8,8	6,4
Annað	15	19,4	8,9
Fjöldi svara	75	100,0	
Tóku afstöðu	75	92,9	
Tóku ekki afstöðu	6	7,1	
Fjöldi aðspurðra	81	100,0	
Spurðir	81	9,4	
Ekki spurðir	773	90,6	
Fjöldi svarenda	854	100,0	

Þeir sem greindu frá því að eldur hafði orðið laus á heimili þeirra (sp. 9) voru spurðir þessarar spurningar.

Í þessari spurningu eru svarendur fáir og því eru greiningar ekki sýndar.



Svör sem falla undir „annað“ listuð upp:

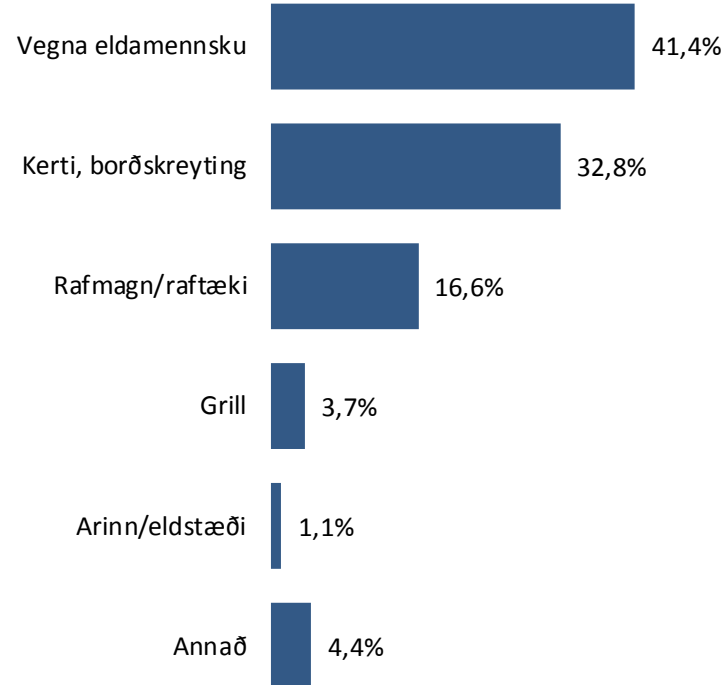
- Borið út.
- Bók, ekki mikill eldur.
- Brunabíll.
- Bruni í raftæki, straumur rofinn.
- Ekkert eldurinn kafnaði.
- Eldur í pott, honum var hent út um gluggann.
- Eldur var í ullarteppi sem snerti peru og það var borið út.
- Hendur.
- Hlaupið út með logandi jólatré.
- Hlaupið út með pott.
- Kertaskreytingu hent út.
- Kertið fjarlæggt og slökkt í glóð með rökum klút.
- Kæft með handklæði og borið út.
- Pönnunni var hent út á svalir og eldavélinni með.
- Teppi.

## Sp. 13. Hver voru eldsupptök?

	Fjöldi	%	+/-
Vegna eldamennsku	32	41,4	10,9
Kerti, borðskreyting	26	32,8	10,4
Rafmagn/raftæki	13	16,6	8,3
Grill	3	3,7	4,2
Arinn/eldstæði	1	1,1	2,3
Annað	3	4,4	4,6
Fjöldi svara	78	100,0	
Tóku afstöðu	78	97,0	
Tóku ekki afstöðu	2	3,0	
Fjöldi aðspurðra	81	100,0	
Spurðir	81	9,4	
Ekki spurðir	773	90,6	
Fjöldi svarenda	854	100,0	

Þeir sem greindu frá því að eldur hafði orðið laus á heimili þeirra (sp. 9) voru spurðir þessarar spurningar.

Í þessari spurningu eru svarendur fáir og því eru greiningar ekki sýndar.

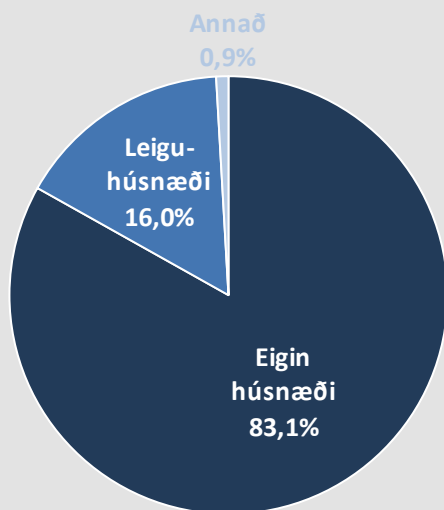


Svör sem falla undir „annað“ listuð upp:

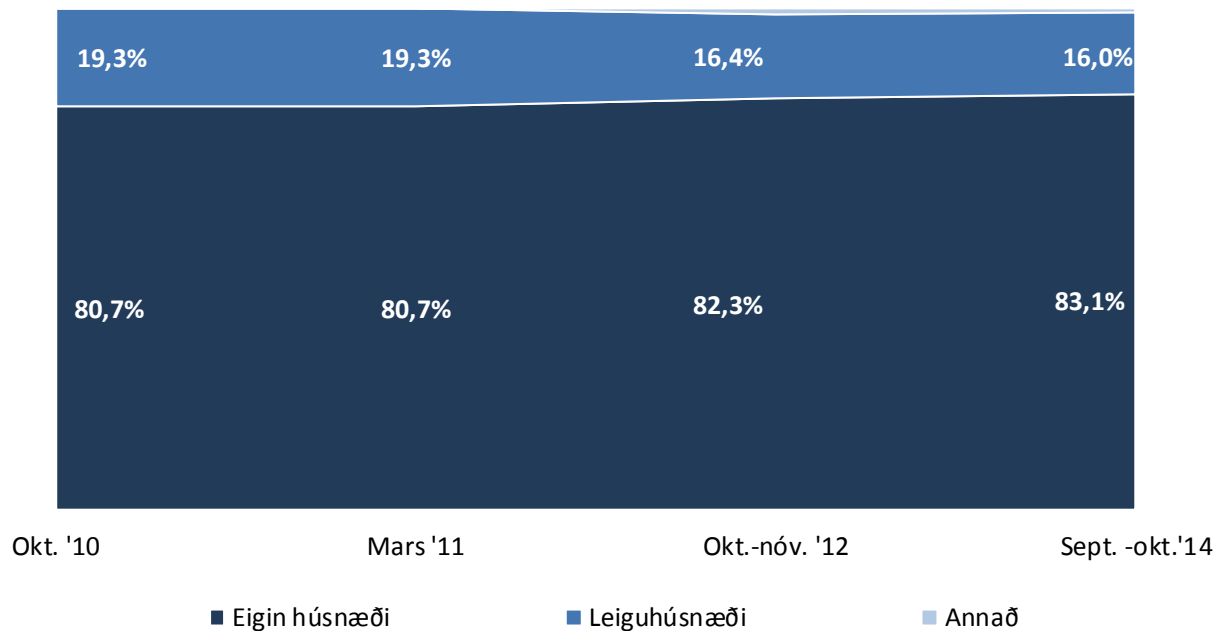
- Olúmenguð tuska á ofni.
- Gaskæliskápur.
- Fikt.
- Barn kveikti eld.

## Sp. 14. Hvað af eftirfarandi á við um húsnæðið sem þú býrð í?

	Fjöldi	%	+/-
Eigin húsnæði	703	83,1	2,5
Leiguhúsnæði	135	16,0	2,5
Annað	8	0,9	0,6
Fjöldi svara	845	100,0	
Tóku afstöðu	845	99,0	
Tóku ekki afstöðu	9	1,0	
Fjöldi svarenda	854	100,0	

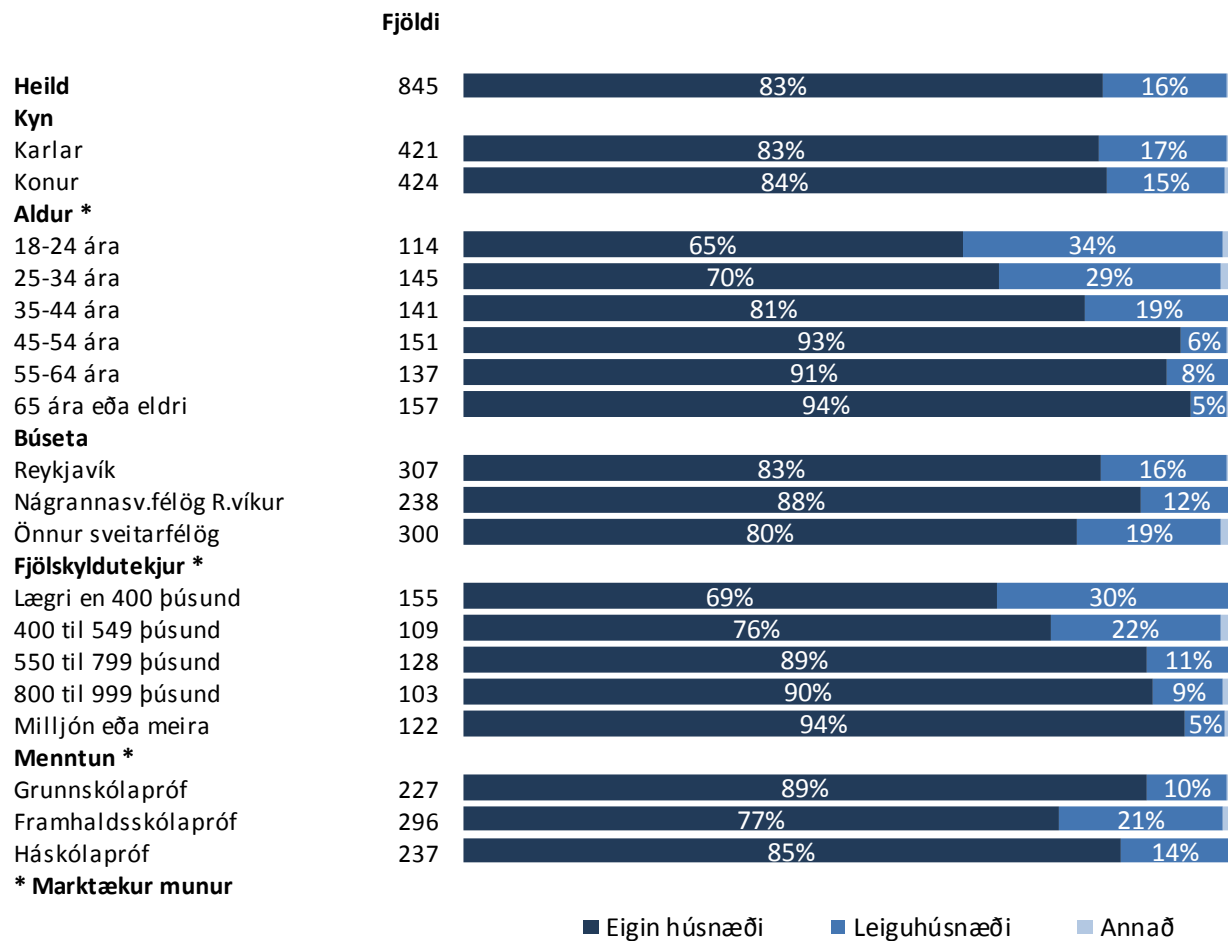


### Próun



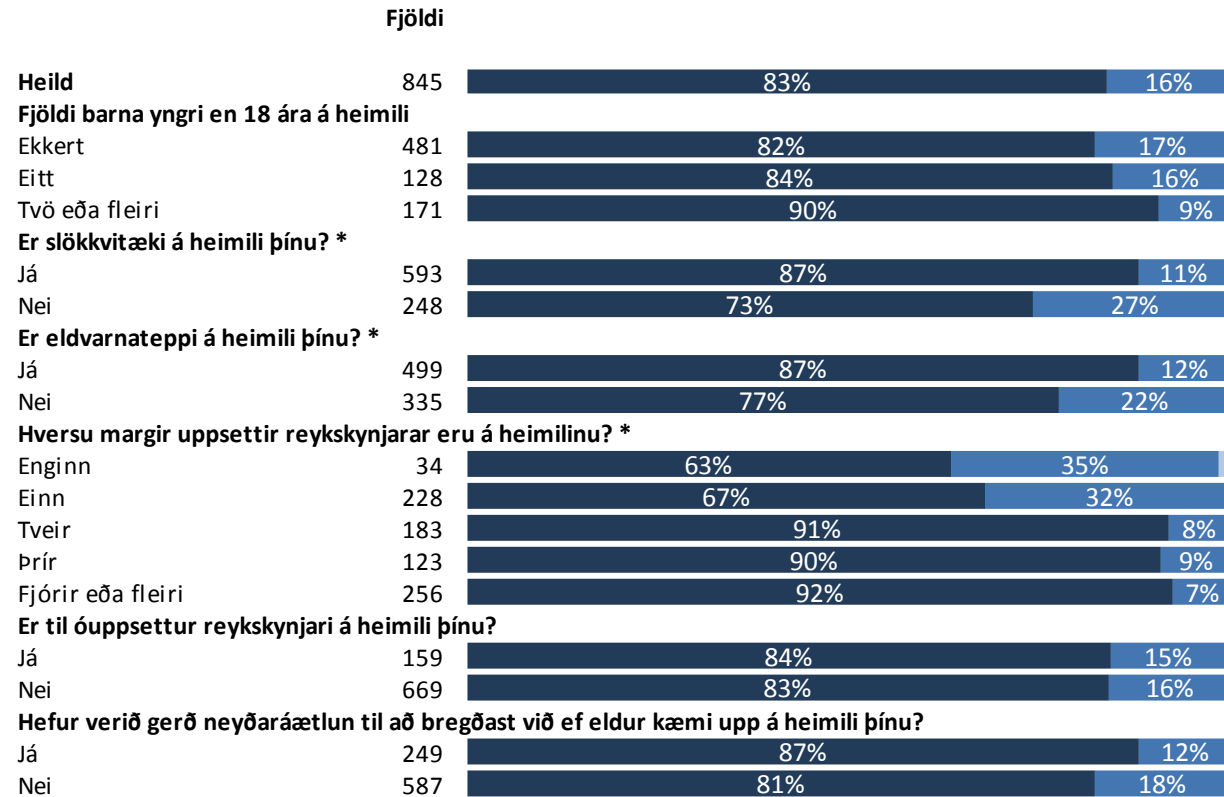
# Sp. 14. Hvað af eftirfarandi á við um húsnæðið sem þú býrð í?

## Greiningar



# Sp. 14. Hvað af eftirfarandi á við um húsnæðið sem þú býrð í?

## Greiningar



\* Marktækur munur

■ Eigin húsnæði   ■ Leiguhúsnæði   ■ Annað



# Leiðbeiningar um túlkun niðurstaðna

## Ertu hlynnt(ur) eða andvíg(ur) ...?

	Fjöldi	%	+/-
Mjög hlynnt(ur) (5)	217	27,6	3,1
Frekar hlynnt(ur) (4)	356	45,3	3,5
Hvorki né (3)	133	16,9	2,6
Frekar andvíg(ur) (2)	61	7,8	1,9
Mjög andvíg(ur) (1)	19	2,4	1,1
Hlynnt(ur)	72,9		3,1
Hvorki né	16,9		2,6
Andvíg(ur)	10,2		2,1
Fjöldi svara	786	100,0	
Tóku afstöðu	786	69,2	
Tóku ekki afstöðu	350	30,8	
Fjöldi aðspurðra	1.136	100,0	
Spurðir	1.136	95,8	
Ekki spurðir	50	4,2	
Fjöldi svarenda	1.186	100,0	
<b>Meðaltal (1-5)</b>	3,9		
Vikmörk ±	0,1		

Í **tíðnitöflu** má sjá hvernig svör þátttakenda dreifast á ólíka svarkosti. Þar má einnig sjá hversu margir tóku afstöðu til spurningarinnar og hversu margir voru spurðir. Í töflunni hér fyrir ofan má sjá að tæplega 28% þátttakenda eru mjög hlynnt því sem spurt var um og riflega 45% frekar hlynnt. Ef teknir eru saman þeir sem segjast frekar og mjög hlynntir má sjá að í heildina eru tæplega 73% hlynnt málefnum. Vekja ber athygli á að hátt hlutfall aðspurðra, eða 30,8%, tók ekki afstöðu til spurningarinnar og er talan því rauðlituð því til áherslu.

**Meðaltal** er reiknað með því að leggja saman margfeldi af vægi svars og fjölda sem velja það svar og deila upp í summuna með heildarfjölda svara. Í töflunni hér fyrir ofan reiknast meðaltal skv. eftirfarandi formúlu: [Mjög hlynnt(ur) (fj. x 5) + frekar hlynnt(ur) (fj. x 4) + hvorki né (fj. x 3) + frekar andvíg(ur) (fj. x 2) + mjög andvíg(ur) (fj. x 1)] / Heildarfjöldi svara. Í þessu dæmi tekur meðaltalið gildi á kvarðanum 1 til 5 en meðaltalið tekur gildi á því bili sem kvarðinn er hverju sinni.

### Vikmörk (sjá +/- dálk í tíðnitöflu)

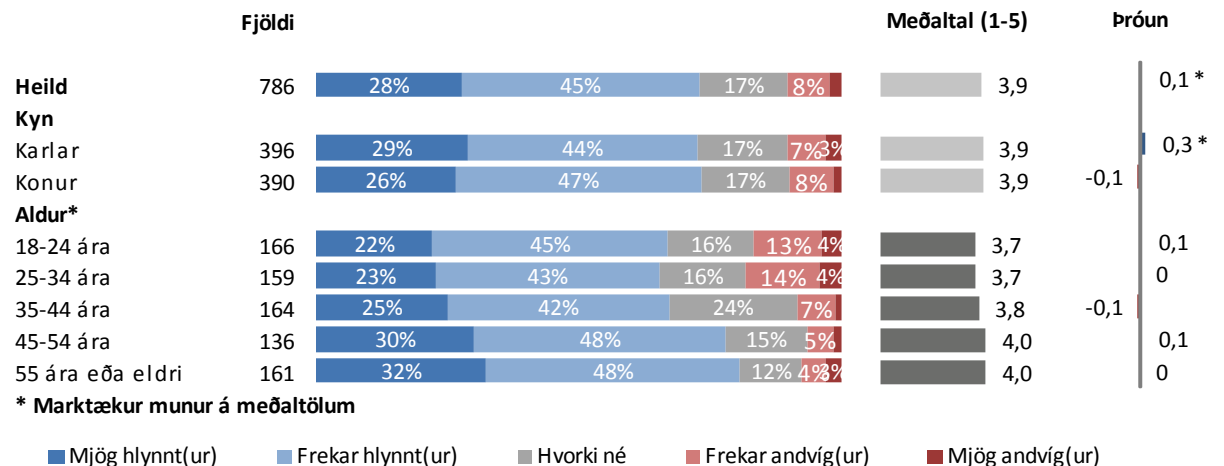
Til að geta áttað sig betur á niðurstöðum rannsókna er nauðsynlegt að skilja hvað vikmörk eru. Vikmörk eru reiknuð fyrir hverja hlutfallstölu og meðaltöl og ná jafn langt upp fyrir og niður fyrir töluna nema ef vikmörkin fara niður að 0% eða upp að 100%. Oftast er miðað við 95% vissu. Segja má með 95% vissu að niðurstaða sem fengin er úr rannsókn liggja innan þessara vikmarka ef allir í þýðinu eru spurðir. Í dæminu hér til hliðar má segja með 95% vissu að hefðu allir í þýðinu spurðir, hefðu á bilinu 24,5% til 30,7% (27,6% +/- 3,1%) verið mjög hlynnt málefnum. Einnig má nota vikmörk til að skoða hvort marktækur munur sé á fjölda þeirra sem velja ólíka svarkosti. Ef vikmörkin skarast ekki er marktækur munur á fjöldanum. T.d. væri hægt að segja með 95% vissu að marktækt fleiri einstaklingar séu frekar hlynntir málefnum en mjög hlynntir því.

### Greiningar og marktækt

Oft er gerð greining á hverri spurningu eftir lýðfræðibreytum, s.s. kyni, aldri og búsetu, sem og eftir öðrum spurningum í sömu könnun. Hér fyrir neðan má sjá greiningu eftir kyni og aldri þátttakenda. Þar sést t.d. að 29% karla eru mjög hlynntir málefnum á móti 26% kvenna. Í greiningum er jafnframt sýnt meðaltal mismunandi hópa og tekið fram hvort sá munur á meðaltölum sem kom fram á hópum í könnuninni er tölfræðilega marktækur. Þegar munurinn er marktækur er titillinn stjómumerktur, eins og í tilfelli aldurs spurningarinnar í greiningunni hér fyrir neðan. Að auki eru súlur sem sýna meðaltöl litaðar dökkgrár til áherslu.

Algengur misskilningur er að ef tölfræðiprófið er ekki marktækt þá sé ekkert að marka þá niðurstöðu. Það er hins vegar rangt, því merking tölfræðilegrar marktæktar felst í því hvort hægt sé að alhæfa mun sem kemur fram í könnun yfir á þýði. Í dæminu hér fyrir neðan má sjá að eftir því sem fólk eldist er það hlynntara málefnum og staðhæfa má með 95% vissu að þessi munur eftir aldurshópum á sér einnig stað í þýðinu (t.d. meðal þjóðarinnar).

Langst til hægri á myndinni hér fyrir neðan er sýndar breytingar á meðaltölum frá síðustu mælingu. Í þessu dæmi má sjá að meðaltal karla hefur lækkað um 0,3 stig frá síðustu mælingu (er nú 3,9 og var síðast 3,6). Stjórnumerkingin við súluna vísar til þess að munur milli mælinga er tölfræðilega marktækur. Því má segja að karlmenn séu nú að jafnaði hlynntari málefnum en þeir voru í síðustu mælingu.



# Vigtun

Gögn rannsóknarinnar eru vigtuð til þess að úrtak endurspegli þýði með tilliti til kyns, aldurs og búsetu. Fjöldatölur í skýrslunni eru því námundaðar að næstu heilu tölu, en hlutföll og meðaltöl miðast við fjöldatöluna eins og hún væri með aukastöfum. Misræmi getur því verið á samanlögðum fjölda einstaklinga í greiningum og í tíðnitöflum.

## Hlutfall svarenda fyrir vigtun:

### Kyn:

Karlar	51,9%
Konur	48,1%

### Aldur:

18-24 ára	5,6%
25-34 ára	14,6%
35-44 ára	15,7%
45-54 ára	20,0%
55-64 ára	20,0%
65 ára eða eldri	24,0%

### Búseta:

Höfuðborgarsvæðið	64,4%
Landsbyggðin	35,6%

## Hlutfall svarenda eftir vigtun:

### Kyn:

Karlar	49,8%
Konur	50,2%

### Aldur:

18-24 ára	13,8%
25-34 ára	17,2%
35-44 ára	16,6%
45-54 ára	17,7%
55-64 ára	16,2%
65 ára eða eldri	18,6%

### Búseta:

Höfuðborgarsvæðið	64,3%
Landsbyggðin	35,7%

# Að lokum

**Reykjavík, 13. október 2014**

Bestu þakkir fyrir gott samstarf,

Matthías Þorvaldsson  
Unnur Vala Guðbjartsdóttir

Allar ábendingar varðandi framsetningu skýrslunnar eru vel þegnar.  
Vinsamlegast sendið tölvupóst á [abending@capacent.is](mailto:abending@capacent.is) til að koma þeim á framfæri.